

```

GET
FILE='C:\Users\ALPER\Downloads\Alper\Alper\SAN205_Geleneksel Türk El
Sanatları I.sav'.
DATASET NAME DataSet1 WINDOW=FRONT.
FREQUENCIES VARIABLES=S1 S2 S3 S4 S5 S6 S7 S8 S9 S10 S11 S12 S13 S14 S15 S16
S17 S18 S19 S20 S21 S22 S23 S24 S25 S26 S27 S28 S29 S30 S31 S32 S33 S34 VAR00001
/BARCHART FREQ
/ORDER=ANALYSIS.

```

Frequencies

Notes

| | | |
|------------------------|---------------------------|-------------------------------|
| Output Created | | 14-FEB-2022 14:13:17 |
| Comments | | |
| | Data | C:\Users\ALPER\Downloads |
| | | \Alper\Alper\SAN205_Gelen |
| | | eksel Türk El Sanatları I.sav |
| | Active Dataset | DataSet1 |
| Input | Filter | <none> |
| | Weight | <none> |
| | Split File | <none> |
| | N of Rows in Working Data | 19 |
| | File | |
| | Definition of Missing | User-defined missing values |
| Missing Value Handling | | are treated as missing. |
| | Cases Used | Statistics are based on all |
| | | cases with valid data. |
| | | FREQUENCIES |
| | | VARIABLES=S1 S2 S3 S4 |
| | | S5 S6 S7 S8 S9 S10 S11 |
| | | S12 S13 S14 S15 S16 S17 |
| | | S18 S19 S20 S21 S22 S23 |
| | | S24 S25 S26 S27 S28 S29 |
| | | S30 S31 S32 S33 S34 |
| | | VAR00001 |
| | | /BARCHART FREQ |
| | | /ORDER=ANALYSIS. |
| | Processor Time | 00:00:07,31 |
| Resources | Elapsed Time | 00:00:05,53 |
| Syntax | | |

[DataSet1] C:\Users\ALPER\Downloads\Alper\Alper\SAN205_Geleneksel Türk El Sanatları I.sav

Statistics

| | Bu ders, aşağıdaki program çıktılarının kazandırılmasın da ne kadar katkı sağlamaktadır? [Sanat Tarihi alanı ile ilgili konularda sözlü ve yazılı etkin iletişim kurma ve bu konulara ilişkin çözüm önerilerini aktarabilme becerisi] | Bu ders, aşağıdaki program çıktılarının kazandırılmasın da ne kadar katkı sağlamaktadır? [Sanat Tarihi alanında yeterli bilgiye sahip olma ve uygulama alanlarındaki problemleri saptama, tanımlama, analiz etme ve çözüm yöntemleri geliştirebilme becerisi] | Bu ders, aşağıdaki program çıktılarının kazandırılmasın da ne kadar katkı sağlamaktadır? [Bireysel ve grup olarak alanı ile ilgili çalışmaları disiplinli ve gerektiğinde sorumluluk alarak etkin yürütebilme] | Bu ders, aşağıdaki program çıktılarının kazandırılmasın da ne kadar katkı sağlamaktadır? [Sanat Tarihi ve uygulama alanlarındaki problemleri çözmek için bilişim teknolojilerini etkin olarak kullanabilme] | Bu ders, aşağıdaki program çıktılarının kazandırılmasın da ne kadar katkı sağlamaktadır? [Sanat Tarihi ile ilgili araştırmalarda ve faaliyetlerde bilimsel, kültürel, toplumsal ve mesleki etik değerlere uygun hareket etme becerisi] | |
|---|---|---|--|---|--|----|
| N | Valid | 19 | 19 | 19 | 19 | 19 |
| | Missing | 0 | 0 | 0 | 0 | 0 |

Statistics

| | | Bu ders, aşağıdaki program çıktılarının kazandırılmasın da ne kadar katkı sağlamaktadır? [Alanı ile ilgili bilgiye ulaşabilecek ve problemleri çözebilecek düzeyde yabancı dil öğrenebilme] | Bu ders, aşağıdaki program çıktılarının kazandırılmasın da ne kadar katkı sağlamaktadır? [Sosyal ve toplumsal problemleri fark etme ve çözüm geliştirebilme] | Bu ders, aşağıdaki program çıktılarının kazandırılmasın da ne kadar katkı sağlamaktadır? [İlgi duyduğu alanda kendini geliştirebilme] | Dersin sorumlusu ile ilgili olarak [Derse hazırlıklı gelir.] | Dersin sorumlusu ile ilgili olarak [Ders zamanını etkin kullanır.] |
|---|---------|---|--|---|--|--|
| N | Valid | 19 | 19 | 19 | 19 | 19 |
| | Missing | 0 | 0 | 0 | 0 | 0 |

Statistics

| | | Dersin sorumlusu ile ilgili olarak [Anlattığı konuya hakimdir.] | Dersin sorumlusu ile ilgili olarak [Dersi öğretmekte başarılıdır.] | Dersin sorumlusu ile ilgili olarak [Dersi yüzeysel olarak işler.] | Dersin sorumlusu ile ilgili olarak [Öğrencilere karşı olumludur.] | Dersin sorumlusu ile ilgili olarak [Öğrenciler arasında ayırım yapmaz.] |
|---|---------|---|--|---|---|---|
| N | Valid | 19 | 19 | 19 | 19 | 19 |
| | Missing | 0 | 0 | 0 | 0 | 0 |

Statistics

| | | Dersin sorumlusu ile ilgili olarak [Ders saatleri dışında, dersle ilgili olarak öğrenciye zaman ayırır.] | Dersin sorumlusu ile ilgili olarak [Sınav kağıdımı incelemek için çekinmeden odasına gidebilirim.] | Dersin sorumlusu ile ilgili olarak [Ders sırasında çekinmeden soru sorabilirim.] | Ders ile ilgili olarak [Dönem başında dersin hedefi, içeriği ve öğrencilerden beklentiler açıklandı] | Ders ile ilgili olarak [Ders ile ilgili kaynaklar tanıtıldı] |
|---|---------|--|--|--|--|--|
| N | Valid | 19 | 19 | 19 | 19 | 19 |
| | Missing | 0 | 0 | 0 | 0 | 0 |

Statistics

| | | | | | | |
|---|---------|--|--|---|--|--|
| | | Ders ile ilgili olarak [Ders kapsamındaki konular işlendi] | Ders ile ilgili olarak [Anlatılan konuların düzeyi bana uygundu] | Ders ile ilgili olarak [Bu ders mesleğimde kullanabileceğim önemli bilgi ve becerileri kazandırdı.] | Değerlendirme [Sorular daha sonra tartışıldı ve yanıtladı] | Değerlendirme [Sorular bilgi düzeyimi ölçmekteydi] |
| N | Valid | 19 | 19 | 19 | 19 | 19 |
| | Missing | 0 | 0 | 0 | 0 | 0 |

Statistics

| | | | | | | |
|---|---------|---|--|--|---|--|
| | | Değerlendirme [Sınav sonuçları adil bir şekilde puanlandı.] | Görevli Araştırma Görevlisi Hakkında [Derse hazırlıklı gelir.] | Görevli Araştırma Görevlisi Hakkında [Ders zamanını etkin kullanır.] | Görevli Araştırma Görevlisi Hakkında [Anlattığı konuya hakimdir.] | Görevli Araştırma Görevlisi Hakkında [Dersi öğretmekte başarılıdır.] |
| N | Valid | 19 | 19 | 19 | 19 | 19 |
| | Missing | 0 | 0 | 0 | 0 | 0 |

Statistics

| | | | | | | |
|---|---------|---|---|--|--|----------|
| | | Görevli Araştırma Görevlisi Hakkında [Öğrencilere karşı olumludur.] | Görevli Araştırma Görevlisi Hakkında [Öğrenciler arasında ayırım yapmaz.] | Görevli Araştırma Görevlisi Hakkında [Ders saatleri dışında, dersle ilgili olarak öğrenciye zaman ayırır.] | Görevli Araştırma Görevlisi Hakkında [Ders sırasında çekinmeden soru sorabilirim.] | VAR00001 |
| N | Valid | 19 | 19 | 19 | 19 | 19 |
| | Missing | 0 | 0 | 0 | 0 | 0 |

Frequency Table

Bu ders, aşağıdaki program çıktılarının kazandırılmasında ne kadar katkı sağlamaktadır?
[Sanat Tarihi alanı ile ilgili konularda sözlü ve yazılı etkin iletişim kurma ve bu konulara ilişkin çözüm önerilerini aktarabilme becerisi]

| | Frequency | Percent | Valid Percent | Cumulative Percent |
|------------------------|-----------|---------|---------------|--------------------|
| Katılmıyorum | 1 | 5,3 | 5,3 | 5,3 |
| Kararsızım | 1 | 5,3 | 5,3 | 10,5 |
| Valid Katılıyorum | 10 | 52,6 | 52,6 | 63,2 |
| Kesinlikle_Katılıyorum | 7 | 36,8 | 36,8 | 100,0 |
| Total | 19 | 100,0 | 100,0 | |

Bu ders, aşağıdaki program çıktılarının kazandırılmasında ne kadar katkı sağlamaktadır?

[Sanat Tarihi alanında yeterli bilgiye sahip olma ve uygulama alanlarındaki problemleri saptama, tanımlama, analiz etme ve çözüm yöntemleri geliştirebilme becerisi]

| | Frequency | Percent | Valid Percent | Cumulative Percent |
|------------------------|-----------|---------|---------------|--------------------|
| Kararsızım | 2 | 10,5 | 10,5 | 10,5 |
| Valid Katılıyorum | 9 | 47,4 | 47,4 | 57,9 |
| Kesinlikle_Katılıyorum | 8 | 42,1 | 42,1 | 100,0 |
| Total | 19 | 100,0 | 100,0 | |

Bu ders, aşağıdaki program çıktılarının kazandırılmasında ne kadar katkı sağlamaktadır?

[Bireysel ve grup olarak alanı ile ilgili çalışmaları disiplinli ve gerektiğinde sorumluluk olarak etkin yürütebilme]

| | Frequency | Percent | Valid Percent | Cumulative Percent |
|------------------------|-----------|---------|---------------|--------------------|
| Kararsızım | 2 | 10,5 | 10,5 | 10,5 |
| Valid Katılıyorum | 9 | 47,4 | 47,4 | 57,9 |
| Kesinlikle_Katılıyorum | 8 | 42,1 | 42,1 | 100,0 |
| Total | 19 | 100,0 | 100,0 | |

Bu ders, aşağıdaki program çıktılarının kazandırılmasında ne kadar katkı sağlamaktadır?

[Sanat Tarihi ve uygulama alanlarındaki problemleri çözmek için bilişim teknolojilerini etkin olarak kullanabilme]

| | Frequency | Percent | Valid Percent | Cumulative Percent |
|------------------------|-----------|---------|---------------|--------------------|
| Kararsızım | 2 | 10,5 | 10,5 | 10,5 |
| Valid Katılıyorum | 10 | 52,6 | 52,6 | 63,2 |
| Kesinlikle_Katılıyorum | 7 | 36,8 | 36,8 | 100,0 |

| | | | |
|-------|----|-------|-------|
| Total | 19 | 100,0 | 100,0 |
|-------|----|-------|-------|

Bu ders, aşağıdaki program çıktılarının kazandırılmasında ne kadar katkı sağlamaktadır?
[Sanat Tarihi ile ilgili araştırmalarda ve faaliyetlerde bilimsel, kültürel, toplumsal ve mesleki etik değerlere uygun hareket etme becerisi]

| | Frequency | Percent | Valid Percent | Cumulative Percent |
|------------------------|-----------|---------|---------------|--------------------|
| Valid Kararsızım | 1 | 5,3 | 5,3 | 5,3 |
| Katılıyorum | 9 | 47,4 | 47,4 | 52,6 |
| Kesinlikle_Katılıyorum | 9 | 47,4 | 47,4 | 100,0 |
| Total | 19 | 100,0 | 100,0 | |

Bu ders, aşağıdaki program çıktılarının kazandırılmasında ne kadar katkı sağlamaktadır?
[Alanı ile ilgili bilgiye ulaşabilecek ve problemleri çözebilecek düzeyde yabancı dil öğrenebilme]

| | Frequency | Percent | Valid Percent | Cumulative Percent |
|-------------------------------|-----------|---------|---------------|--------------------|
| Valid Kesinlikle_Katılmıyorum | 1 | 5,3 | 5,3 | 5,3 |
| Katılmıyorum | 1 | 5,3 | 5,3 | 10,5 |
| Kararsızım | 3 | 15,8 | 15,8 | 26,3 |
| Katılıyorum | 7 | 36,8 | 36,8 | 63,2 |
| Kesinlikle_Katılıyorum | 7 | 36,8 | 36,8 | 100,0 |
| Total | 19 | 100,0 | 100,0 | |

Bu ders, aşağıdaki program çıktılarının kazandırılmasında ne kadar katkı sağlamaktadır?
[Sosyal ve toplumsal problemleri fark etme ve çözüm geliştirebilme]

| | Frequency | Percent | Valid Percent | Cumulative Percent |
|------------------------|-----------|---------|---------------|--------------------|
| Valid Katılmıyorum | 1 | 5,3 | 5,3 | 5,3 |
| Kararsızım | 2 | 10,5 | 10,5 | 15,8 |
| Katılıyorum | 8 | 42,1 | 42,1 | 57,9 |
| Kesinlikle_Katılıyorum | 8 | 42,1 | 42,1 | 100,0 |
| Total | 19 | 100,0 | 100,0 | |

Bu ders, aşağıdaki program çıktılarının kazandırılmasında ne kadar katkı sağlamaktadır?

[İlgi duyduğu alanda kendini geliştirebilme]

| | Frequency | Percent | Valid Percent | Cumulative Percent |
|------------------------|-----------|---------|---------------|--------------------|
| Valid | | | | |
| Kararsızım | 1 | 5,3 | 5,3 | 5,3 |
| Katılıyorum | 11 | 57,9 | 57,9 | 63,2 |
| Kesinlikle_Katılıyorum | 7 | 36,8 | 36,8 | 100,0 |
| Total | 19 | 100,0 | 100,0 | |

Dersin sorumlusu ile ilgili olarak [Derse hazırlıklı gelir.]

| | Frequency | Percent | Valid Percent | Cumulative Percent |
|------------------------|-----------|---------|---------------|--------------------|
| Valid | | | | |
| Kararsızım | 1 | 5,3 | 5,3 | 5,3 |
| Katılıyorum | 9 | 47,4 | 47,4 | 52,6 |
| Kesinlikle_Katılıyorum | 9 | 47,4 | 47,4 | 100,0 |
| Total | 19 | 100,0 | 100,0 | |

Dersin sorumlusu ile ilgili olarak [Ders zamanını etkin kullanır.]

| | Frequency | Percent | Valid Percent | Cumulative Percent |
|------------------------|-----------|---------|---------------|--------------------|
| Valid | | | | |
| Kararsızım | 2 | 10,5 | 10,5 | 10,5 |
| Katılıyorum | 7 | 36,8 | 36,8 | 47,4 |
| Kesinlikle_Katılıyorum | 10 | 52,6 | 52,6 | 100,0 |
| Total | 19 | 100,0 | 100,0 | |

Dersin sorumlusu ile ilgili olarak [Anlattığı konuya hakimdir.]

| | Frequency | Percent | Valid Percent | Cumulative Percent |
|------------------------|-----------|---------|---------------|--------------------|
| Valid | | | | |
| Kararsızım | 2 | 10,5 | 10,5 | 10,5 |
| Katılıyorum | 7 | 36,8 | 36,8 | 47,4 |
| Kesinlikle_Katılıyorum | 10 | 52,6 | 52,6 | 100,0 |
| Total | 19 | 100,0 | 100,0 | |

Dersin sorumlusu ile ilgili olarak [Dersi öğretmekte başarılıdır.]

| | Frequency | Percent | Valid Percent | Cumulative Percent |
|-------------------------|-----------|---------|---------------|--------------------|
| Kesinlikle_Katılmıyorum | 1 | 5,3 | 5,3 | 5,3 |
| Kararsızım | 2 | 10,5 | 10,5 | 15,8 |
| Valid Katılıyorum | 7 | 36,8 | 36,8 | 52,6 |
| Kesinlikle_Katılıyorum | 9 | 47,4 | 47,4 | 100,0 |
| Total | 19 | 100,0 | 100,0 | |

Dersin sorumlusu ile ilgili olarak [Dersi yüzeysel olarak işler.]

| | Frequency | Percent | Valid Percent | Cumulative Percent |
|-------------------------|-----------|---------|---------------|--------------------|
| Kesinlikle_Katılmıyorum | 2 | 10,5 | 10,5 | 10,5 |
| Katılmıyorum | 5 | 26,3 | 26,3 | 36,8 |
| Valid Kararsızım | 4 | 21,1 | 21,1 | 57,9 |
| Katılıyorum | 4 | 21,1 | 21,1 | 78,9 |
| Kesinlikle_Katılıyorum | 4 | 21,1 | 21,1 | 100,0 |
| Total | 19 | 100,0 | 100,0 | |

Dersin sorumlusu ile ilgili olarak [Öğrencilere karşı olumludur.]

| | Frequency | Percent | Valid Percent | Cumulative Percent |
|------------------------|-----------|---------|---------------|--------------------|
| Katılmıyorum | 3 | 15,8 | 15,8 | 15,8 |
| Kararsızım | 2 | 10,5 | 10,5 | 26,3 |
| Valid Katılıyorum | 6 | 31,6 | 31,6 | 57,9 |
| Kesinlikle_Katılıyorum | 8 | 42,1 | 42,1 | 100,0 |
| Total | 19 | 100,0 | 100,0 | |

Dersin sorumlusu ile ilgili olarak [Öğrenciler arasında ayırım yapmaz.]

| | Frequency | Percent | Valid Percent | Cumulative Percent |
|------------------------|-----------|---------|---------------|--------------------|
| Kararsızım | 2 | 10,5 | 10,5 | 10,5 |
| Valid Katılıyorum | 10 | 52,6 | 52,6 | 63,2 |
| Kesinlikle_Katılıyorum | 7 | 36,8 | 36,8 | 100,0 |
| Total | 19 | 100,0 | 100,0 | |

Dersin sorumlusu ile ilgili olarak [Ders saatleri dışında, dersle ilgili olarak öğrenciye zaman ayırır.]

| | Frequency | Percent | Valid Percent | Cumulative Percent |
|-------------------------|-----------|---------|---------------|--------------------|
| Kesinlikle_Katılmıyorum | 1 | 5,3 | 5,3 | 5,3 |
| Kararsızım | 4 | 21,1 | 21,1 | 26,3 |
| Valid Katılıyorum | 7 | 36,8 | 36,8 | 63,2 |
| Kesinlikle_Katılıyorum | 7 | 36,8 | 36,8 | 100,0 |
| Total | 19 | 100,0 | 100,0 | |

Dersin sorumlusu ile ilgili olarak [Sınav kağıdını incelemek için çekinmeden odasına gidebilirim.]

| | Frequency | Percent | Valid Percent | Cumulative Percent |
|-------------------------|-----------|---------|---------------|--------------------|
| Kesinlikle_Katılmıyorum | 1 | 5,3 | 5,3 | 5,3 |
| Katılmıyorum | 1 | 5,3 | 5,3 | 10,5 |
| Valid Kararsızım | 4 | 21,1 | 21,1 | 31,6 |
| Katılıyorum | 6 | 31,6 | 31,6 | 63,2 |
| Kesinlikle_Katılıyorum | 7 | 36,8 | 36,8 | 100,0 |
| Total | 19 | 100,0 | 100,0 | |

Dersin sorumlusu ile ilgili olarak [Ders sırasında çekinmeden soru sorabilirim.]

| | Frequency | Percent | Valid Percent | Cumulative Percent |
|-------------------------|-----------|---------|---------------|--------------------|
| Kesinlikle_Katılmıyorum | 1 | 5,3 | 5,3 | 5,3 |
| Kararsızım | 4 | 21,1 | 21,1 | 26,3 |
| Valid Katılıyorum | 6 | 31,6 | 31,6 | 57,9 |
| Kesinlikle_Katılıyorum | 8 | 42,1 | 42,1 | 100,0 |
| Total | 19 | 100,0 | 100,0 | |

Ders ile ilgili olarak [Dönem başında dersin hedefi, içeriği ve öğrencilerden beklentiler açıklandı]

| | Frequency | Percent | Valid Percent | Cumulative Percent |
|--|-----------|---------|---------------|--------------------|
|--|-----------|---------|---------------|--------------------|

| | | | | | |
|-------|------------------------|----|-------|-------|-------|
| | Kararsızım | 1 | 5,3 | 5,3 | 5,3 |
| Valid | Katılıyorum | 11 | 57,9 | 57,9 | 63,2 |
| | Kesinlikle_Katılıyorum | 7 | 36,8 | 36,8 | 100,0 |
| | Total | 19 | 100,0 | 100,0 | |

Ders ile ilgili olarak [Ders ile ilgili kaynaklar tanıtıldı]

| | Frequency | Percent | Valid Percent | Cumulative Percent |
|-------|------------------------|---------|---------------|--------------------|
| | Kararsızım | 1 | 5,3 | 5,3 |
| Valid | Katılıyorum | 9 | 47,4 | 47,4 |
| | Kesinlikle_Katılıyorum | 9 | 47,4 | 100,0 |
| | Total | 19 | 100,0 | 100,0 |

Ders ile ilgili olarak [Ders kapsamındaki konular işlendi]

| | Frequency | Percent | Valid Percent | Cumulative Percent |
|-------|------------------------|---------|---------------|--------------------|
| | Kararsızım | 1 | 5,3 | 5,3 |
| Valid | Katılıyorum | 9 | 47,4 | 52,6 |
| | Kesinlikle_Katılıyorum | 9 | 47,4 | 100,0 |
| | Total | 19 | 100,0 | 100,0 |

Ders ile ilgili olarak [Anlatılan konuların düzeyi bana uygundu]

| | Frequency | Percent | Valid Percent | Cumulative Percent |
|-------|-------------------------|---------|---------------|--------------------|
| | Kesinlikle_Katılmıyorum | 1 | 5,3 | 5,3 |
| | Kararsızım | 1 | 5,3 | 10,5 |
| Valid | Katılıyorum | 9 | 47,4 | 57,9 |
| | Kesinlikle_Katılıyorum | 8 | 42,1 | 100,0 |
| | Total | 19 | 100,0 | 100,0 |

Ders ile ilgili olarak [Bu ders mesleğimde kullanabileceğim önemli bilgi ve becerileri kazandırdı.]

| | Frequency | Percent | Valid Percent | Cumulative Percent |
|--|-----------|---------|---------------|--------------------|
|--|-----------|---------|---------------|--------------------|

| | | | | | |
|-------|------------------------|----|-------|-------|-------|
| | Katılmıyorum | 1 | 5,3 | 5,3 | 5,3 |
| | Kararsızım | 1 | 5,3 | 5,3 | 10,5 |
| Valid | Katılıyorum | 10 | 52,6 | 52,6 | 63,2 |
| | Kesinlikle_Katılıyorum | 7 | 36,8 | 36,8 | 100,0 |
| | Total | 19 | 100,0 | 100,0 | |

Değerlendirme [Sorular daha sonra tartışıldı ve yanıtlandı]

| | Frequency | Percent | Valid Percent | Cumulative Percent |
|-------|------------------------|---------|---------------|--------------------|
| | Kararsızım | 1 | 5,3 | 5,3 |
| Valid | Katılıyorum | 9 | 47,4 | 52,6 |
| | Kesinlikle_Katılıyorum | 9 | 47,4 | 100,0 |
| | Total | 19 | 100,0 | |

Değerlendirme [Sorular bilgi düzeyimi ölçmekteydi]

| | Frequency | Percent | Valid Percent | Cumulative Percent |
|-------|------------------------|---------|---------------|--------------------|
| | Katılmıyorum | 1 | 5,3 | 5,3 |
| | Kararsızım | 1 | 5,3 | 10,5 |
| Valid | Katılıyorum | 9 | 47,4 | 57,9 |
| | Kesinlikle_Katılıyorum | 8 | 42,1 | 100,0 |
| | Total | 19 | 100,0 | |

Değerlendirme [Sınav sonuçları adil bir şekilde puanlandı.]

| | Frequency | Percent | Valid Percent | Cumulative Percent |
|-------|------------------------|---------|---------------|--------------------|
| | Kararsızım | 1 | 5,3 | 5,3 |
| Valid | Katılıyorum | 10 | 52,6 | 57,9 |
| | Kesinlikle_Katılıyorum | 8 | 42,1 | 100,0 |
| | Total | 19 | 100,0 | |

Görevli Araştırma Görevlisi Hakkında [Derse hazırlıklı gelir.]

| | Frequency | Percent | Valid Percent | Cumulative Percent |
|--|-----------|---------|---------------|--------------------|
|--|-----------|---------|---------------|--------------------|

| | | | | | |
|-------|-------|----|-------|-------|-------|
| | 3 | 2 | 10,5 | 10,5 | 10,5 |
| Valid | 4 | 10 | 52,6 | 52,6 | 63,2 |
| | 5 | 7 | 36,8 | 36,8 | 100,0 |
| | Total | 19 | 100,0 | 100,0 | |

Görevli Araştırma Görevlisi Hakkında [Ders zamanını etkin kullanır.]

| | Frequency | Percent | Valid Percent | Cumulative Percent |
|-------|-----------|---------|---------------|--------------------|
| | 3 | 2 | 10,5 | 10,5 |
| Valid | 4 | 10 | 52,6 | 63,2 |
| | 5 | 7 | 36,8 | 100,0 |
| | Total | 19 | 100,0 | 100,0 |

Görevli Araştırma Görevlisi Hakkında [Anlattığı konuya hakimdir.]

| | Frequency | Percent | Valid Percent | Cumulative Percent |
|-------|-----------|---------|---------------|--------------------|
| | 3 | 2 | 10,5 | 10,5 |
| Valid | 4 | 9 | 47,4 | 57,9 |
| | 5 | 8 | 42,1 | 100,0 |
| | Total | 19 | 100,0 | 100,0 |

Görevli Araştırma Görevlisi Hakkında [Dersi öğretmekte başarılıdır.]

| | Frequency | Percent | Valid Percent | Cumulative Percent |
|-------|-----------|---------|---------------|--------------------|
| | 1 | 1 | 5,3 | 5,3 |
| | 3 | 1 | 5,3 | 10,5 |
| Valid | 4 | 10 | 52,6 | 63,2 |
| | 5 | 7 | 36,8 | 100,0 |
| | Total | 19 | 100,0 | 100,0 |

Görevli Araştırma Görevlisi Hakkında [Öğrencilere karşı olumludur.]

| | Frequency | Percent | Valid Percent | Cumulative Percent |
|-------|-----------|---------|---------------|--------------------|
| Valid | 2 | 1 | 5,3 | 5,3 |

| | | | | |
|-------|----|-------|-------|-------|
| 3 | 2 | 10,5 | 10,5 | 15,8 |
| 4 | 8 | 42,1 | 42,1 | 57,9 |
| 5 | 8 | 42,1 | 42,1 | 100,0 |
| Total | 19 | 100,0 | 100,0 | |

Görevli Araştırma Görevlisi Hakkında [Öğrenciler arasında ayırım yapmaz.]

| | Frequency | Percent | Valid Percent | Cumulative Percent |
|-------|-----------|---------|---------------|--------------------|
| 3 | 2 | 10,5 | 10,5 | 10,5 |
| 4 | 9 | 47,4 | 47,4 | 57,9 |
| 5 | 8 | 42,1 | 42,1 | 100,0 |
| Total | 19 | 100,0 | 100,0 | |

Görevli Araştırma Görevlisi Hakkında [Ders saatleri dışında, dersle ilgili olarak öğrenciye zaman ayırır.]

| | Frequency | Percent | Valid Percent | Cumulative Percent |
|-------|-----------|---------|---------------|--------------------|
| 1 | 1 | 5,3 | 5,3 | 5,3 |
| 2 | 1 | 5,3 | 5,3 | 10,5 |
| 3 | 2 | 10,5 | 10,5 | 21,1 |
| 4 | 8 | 42,1 | 42,1 | 63,2 |
| 5 | 7 | 36,8 | 36,8 | 100,0 |
| Total | 19 | 100,0 | 100,0 | |

Görevli Araştırma Görevlisi Hakkında [Ders sırasında çekinmeden soru sorabilirim.]

| | Frequency | Percent | Valid Percent | Cumulative Percent |
|-------|-----------|---------|---------------|--------------------|
| 2 | 2 | 10,5 | 10,5 | 10,5 |
| 3 | 3 | 15,8 | 15,8 | 26,3 |
| 4 | 8 | 42,1 | 42,1 | 68,4 |
| 5 | 6 | 31,6 | 31,6 | 100,0 |
| Total | 19 | 100,0 | 100,0 | |

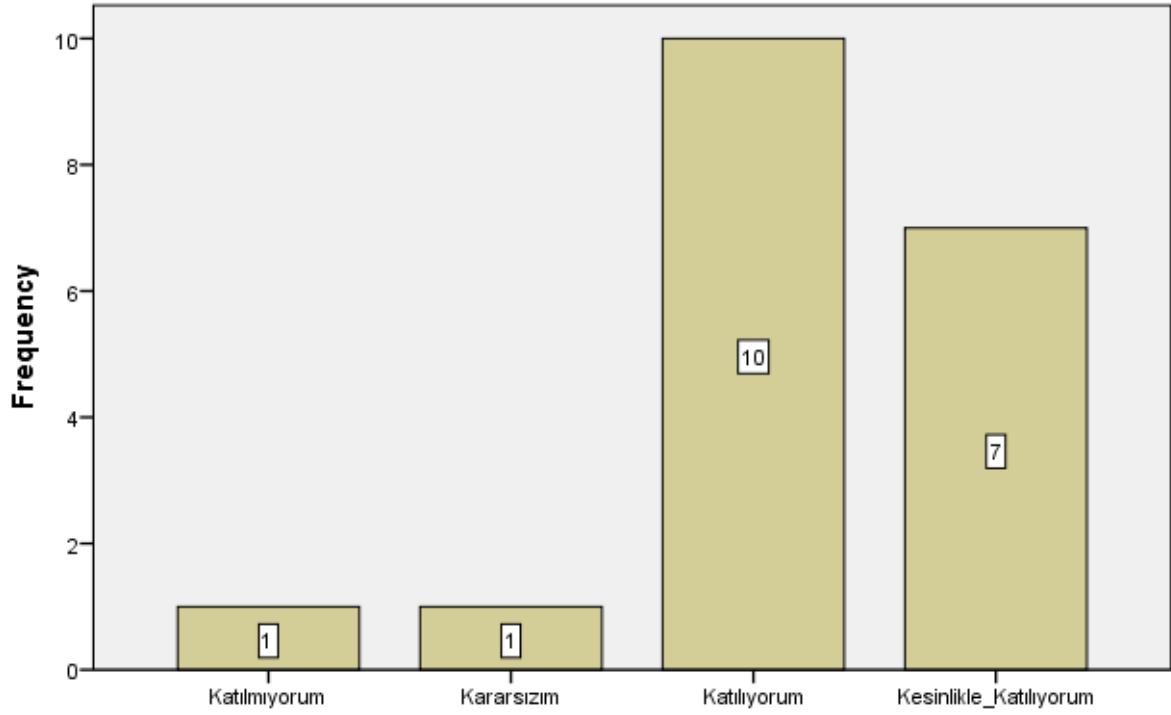
VAR00001

| | Frequency | Percent | Valid Percent | Cumulative Percent |
|--|-----------|---------|---------------|--------------------|
| . | 11 | 57,9 | 57,9 | 57,9 |
| . | 2 | 10,5 | 10,5 | 68,4 |
| Cok fazla yapı işliyoruz derste belki 100 lerce hepsinj akılda tutmak cok zor maalesef ayrıca sınıflarımızdaki teknolojik yetersizlikler ve eksiklikler ders zamanini çalıyor çoğu zaman | 1 | 5,3 | 5,3 | 73,7 |
| öğrettiğiniz her bilgi için teşekkür ederim hocam. | 1 | 5,3 | 5,3 | 78,9 |
| SADECE SINAV SORULARI KAĞIDI BİRAZ DAHA RENKLİ OLABİLİRSE ÇOK MUTLU OLURUM | 1 | 5,3 | 5,3 | 84,2 |
| SINAV KAĞIDINA DİKKAT EDİLMESİ GEREKİYOR. SINAV SORULARININ RENKLİ OLMASINI TALEP EDİYORUM. DERSTE DE KONULAR NET OLARAK ANLAŞILMIYOR. | 1 | 5,3 | 5,3 | 89,5 |
| Sınav kağıtlarının öğrenci için daha anlaşılır ve net olmasını tercih ederim. Ayrıca öğrenciye kaynak sağlanması ve yardımcı olunması konusunda bir eğitimci olarak bu kadar katkı ve olumsuz olunma | 1 | 5,3 | 5,3 | 94,7 |
| Sınav sorularının renkli değilde , renksiz bir şekilde yayınlanması başka eser ile karıştırma olasılığını arttırmakta. Görsele dayalı soruların, renkli ve anlaşılacak şekilde sorulması istiyorum. | 1 | 5,3 | 5,3 | 100,0 |

| | | | |
|-------|----|-------|-------|
| Total | 19 | 100,0 | 100,0 |
|-------|----|-------|-------|

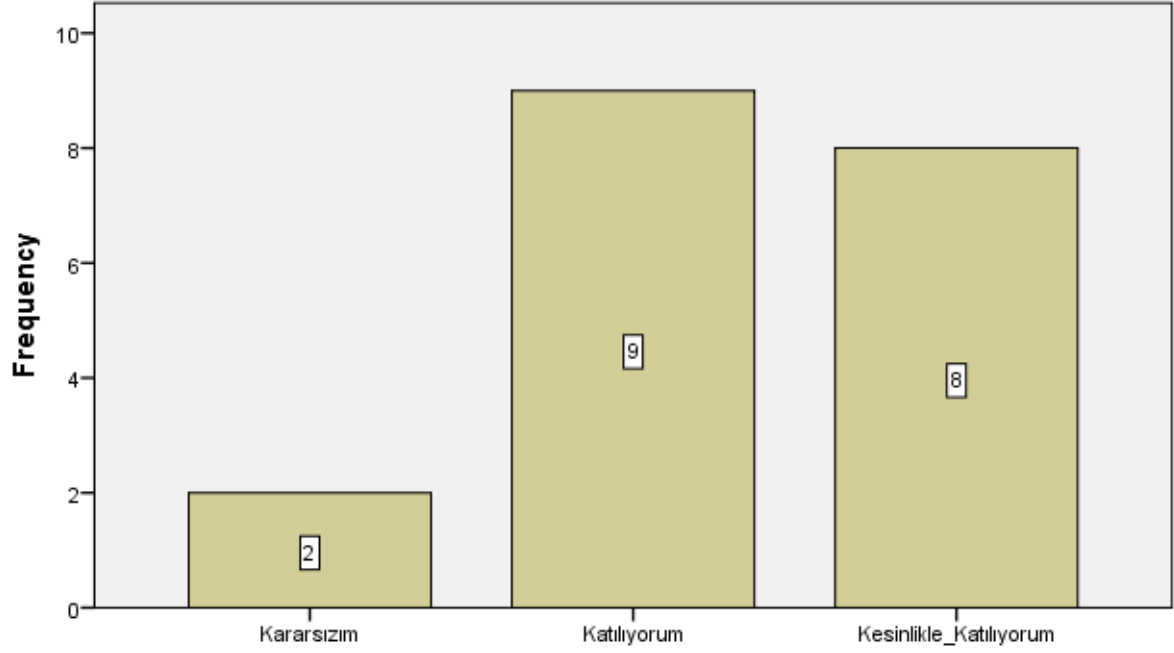
Bar Chart

Bu ders, aşağıdaki program çıktılarının kazandırılmasında ne kadar katkı sağlamaktadır? [Sanat Tarihi alanı ile ilgili konularda sözlü ve yazılı etkin iletişim kurma ve bu konulara ilişkin çözüm önerilerini aktarabilme becerisi]



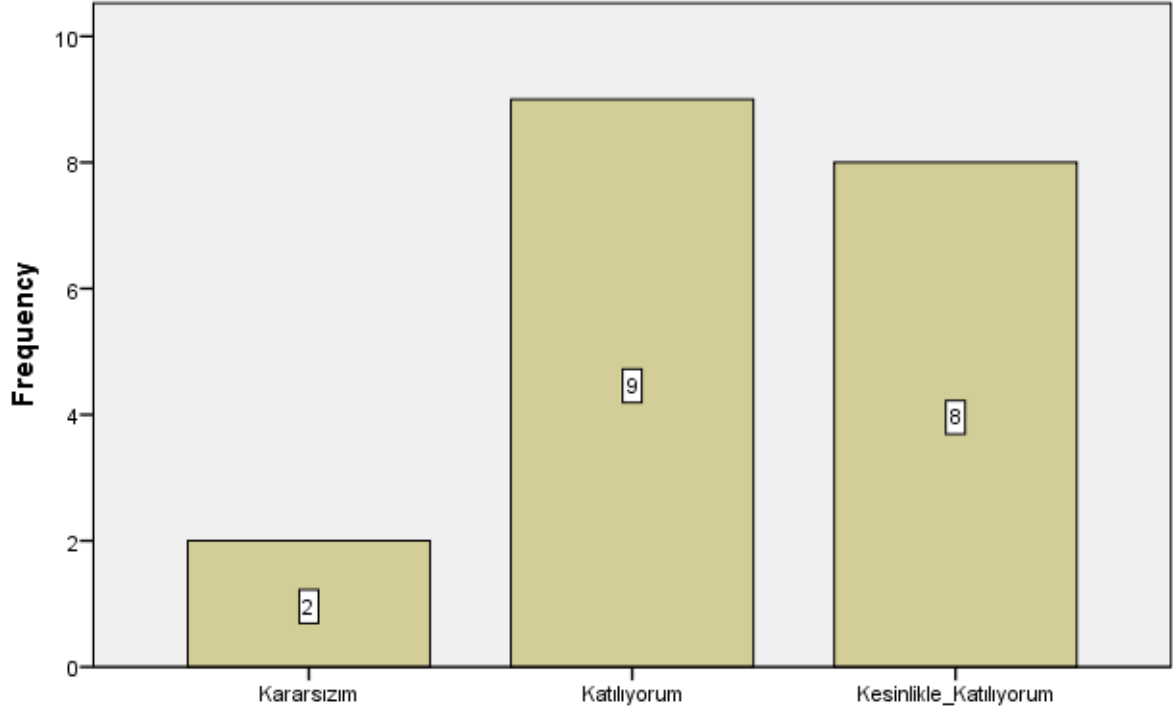
Bu ders, aşağıdaki program çıktılarının kazandırılmasında ne kadar katkı sağlamaktadır? [Sanat Tarihi alanı ile ilgili konularda sözlü ve yazılı etkin iletişim kurma ve bu konulara ilişkin çözüm önerilerini aktarabilme becerisi]

Bu ders, ařađıdaki program ıktılarının kazandırılmasında ne kadar katkı sağlamaktadır? [Sanat Tarihi alanında yeterli bilgiye sahip olma ve uygulama alanlarındaki problemleri saptama, tanımlama, analiz etme ve özüm yöntemleri geliřtirebilme becerisi]



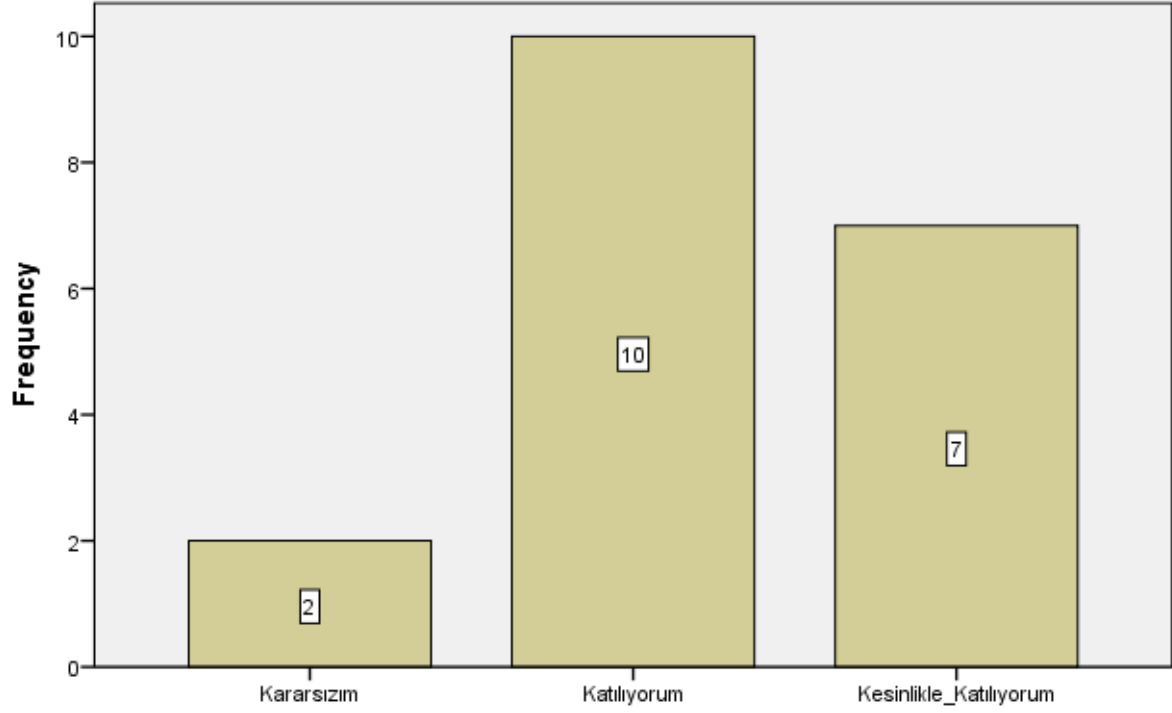
Bu ders, ařađıdaki program ıktılarının kazandırılmasında ne kadar katkı sağlamaktadır? [Sanat Tarihi alanında yeterli bilgiye sahip olma ve uygulama alanlarındaki problemleri saptama, tanımlama, analiz etme ve özüm yöntemleri geliřtirebilme becerisi]

Bu ders, ařađıdaki program ıktılarının kazandırılmasında ne kadar katkı sağlamaktadır? [Bireysel ve grup olarak alanı ile ilgili alıřmaları disiplinli ve gerektiđinde sorumluluk olarak etkin yrtebilme]



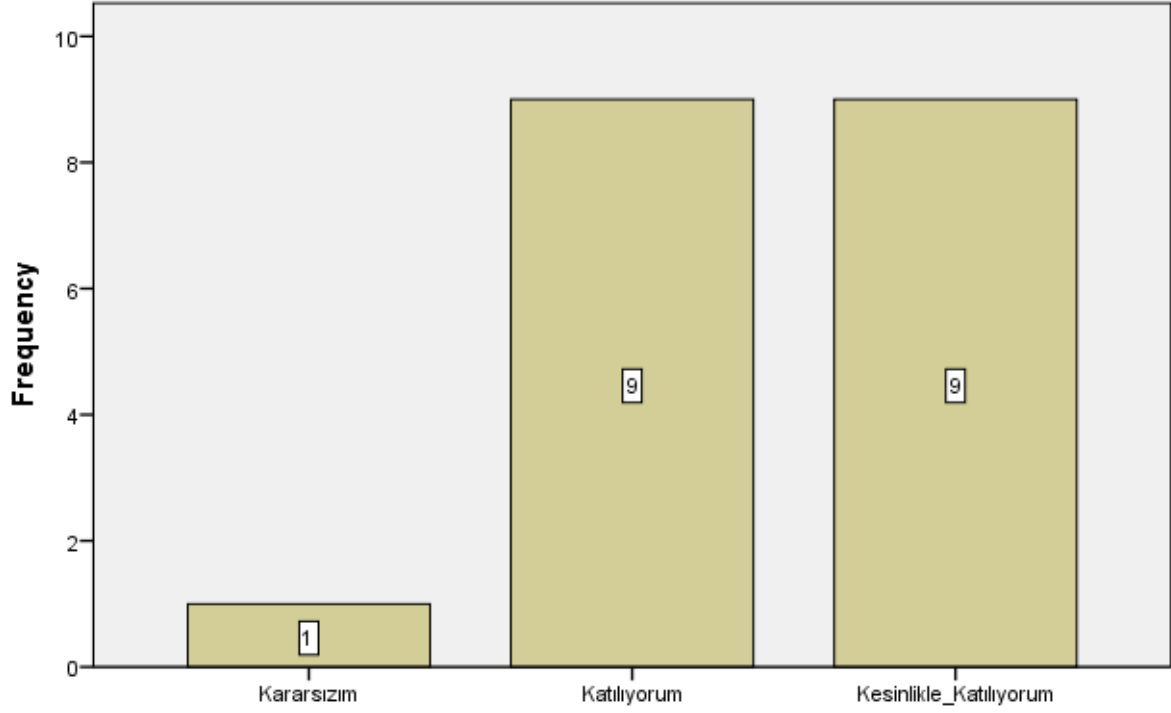
Bu ders, ařađıdaki program ıktılarının kazandırılmasında ne kadar katkı sağlamaktadır? [Bireysel ve grup olarak alanı ile ilgili alıřmaları disiplinli ve gerektiđinde sorumluluk olarak etkin yrtebilme]

Bu ders, ařađıdaki program ıktılarının kazandırılmasında ne kadar katkı sağlamaktadır? [Sanat Tarihi ve uygulama alanlarındaki problemleri özmek için biliřim teknolojilerini etkin olarak kullanabilme]



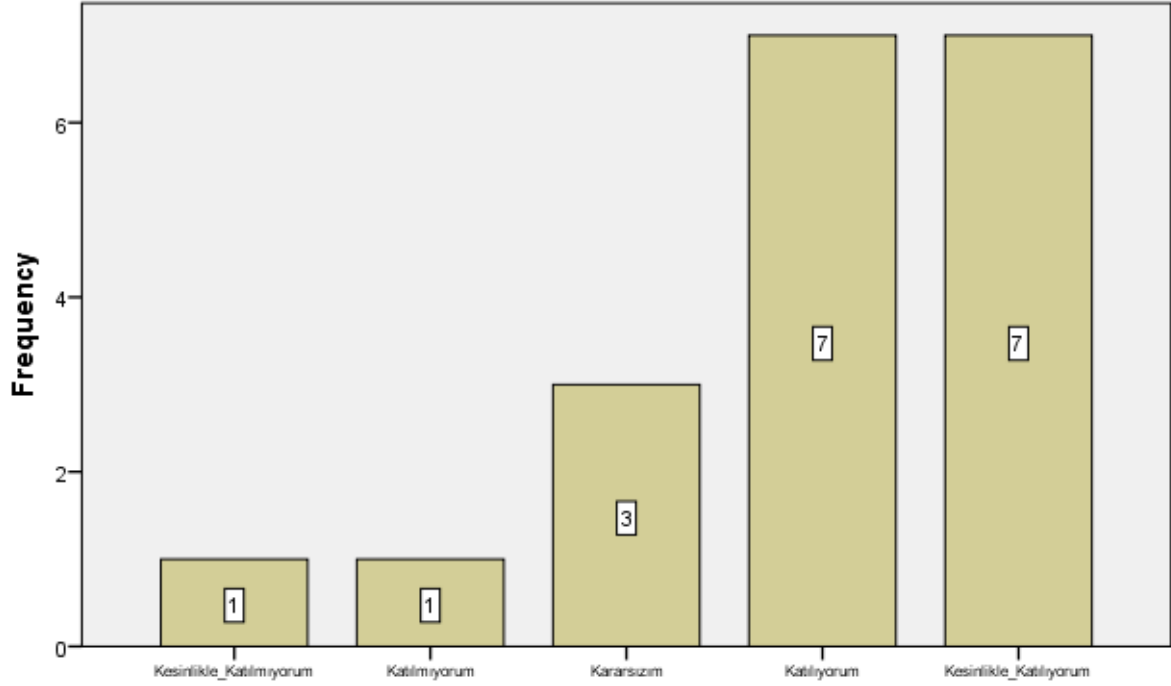
Bu ders, ařađıdaki program ıktılarının kazandırılmasında ne kadar katkı sağlamaktadır? [Sanat Tarihi ve uygulama alanlarındaki problemleri özmek için biliřim teknolojilerini etkin olarak kullanabilme]

Bu ders, aşağıdaki program çıktılarının kazandırılmasında ne kadar katkı sağlamaktadır? [Sanat Tarihi ile ilgili arařtırmalarda ve faaliyetlerde bilimsel, kültürel, toplumsal ve mesleki etik deęerlere uygun hareket etme becerisi]



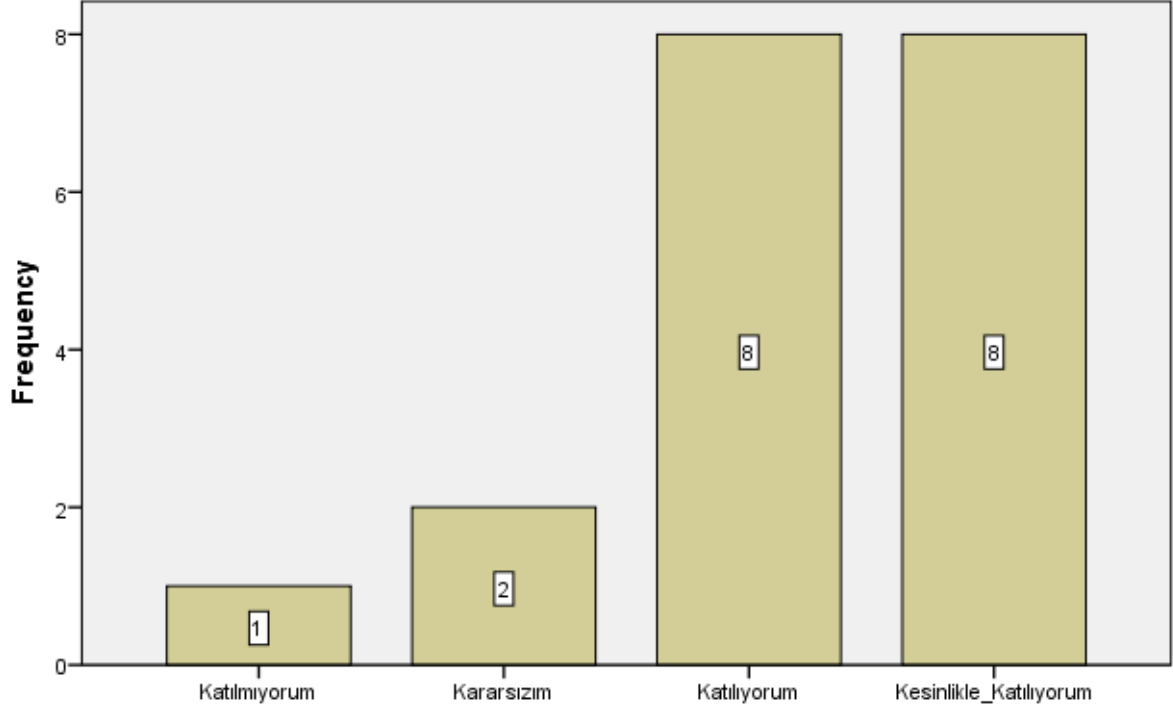
Bu ders, aşağıdaki program çıktılarının kazandırılmasında ne kadar katkı sağlamaktadır? [Sanat Tarihi ile ilgili arařtırmalarda ve faaliyetlerde bilimsel, kültürel, toplumsal ve mesleki etik deęerlere uygun hareket etme becerisi]

Bu ders, ařađıdaki program ıktılarının kazandırılmasında ne kadar katkı sağlamaktadır? [Alanı ile ilgili bilgiye ulaşabilecek ve problemleri özebilecek düzeyde yabancı dil renebilme]



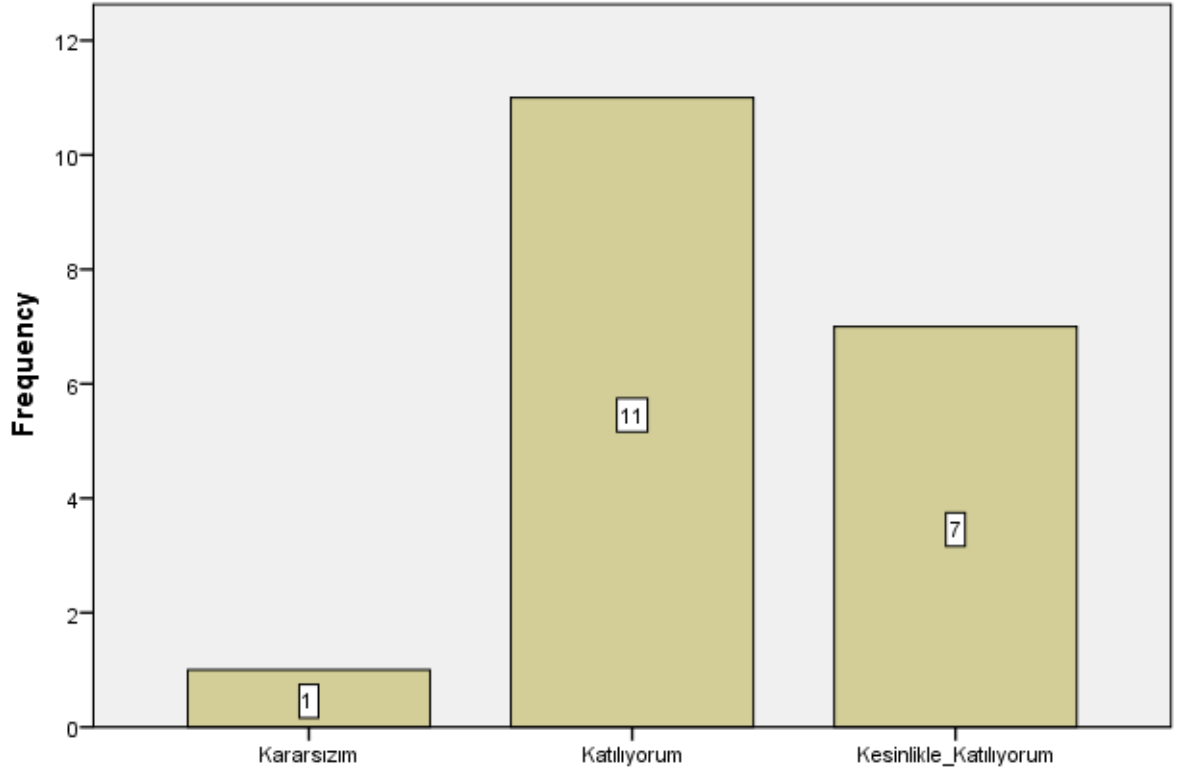
Bu ders, ařađıdaki program ıktılarının kazandırılmasında ne kadar katkı sağlamaktadır? [Alanı ile ilgili bilgiye ulaşabilecek ve problemleri özebilecek düzeyde yabancı dil renebilme]

Bu ders, aşağıdaki program çıktılarının kazandırılmasında ne kadar katkı sağlamaktadır? [Sosyal ve toplumsal problemleri fark etme ve çözüm geliştirebilme]



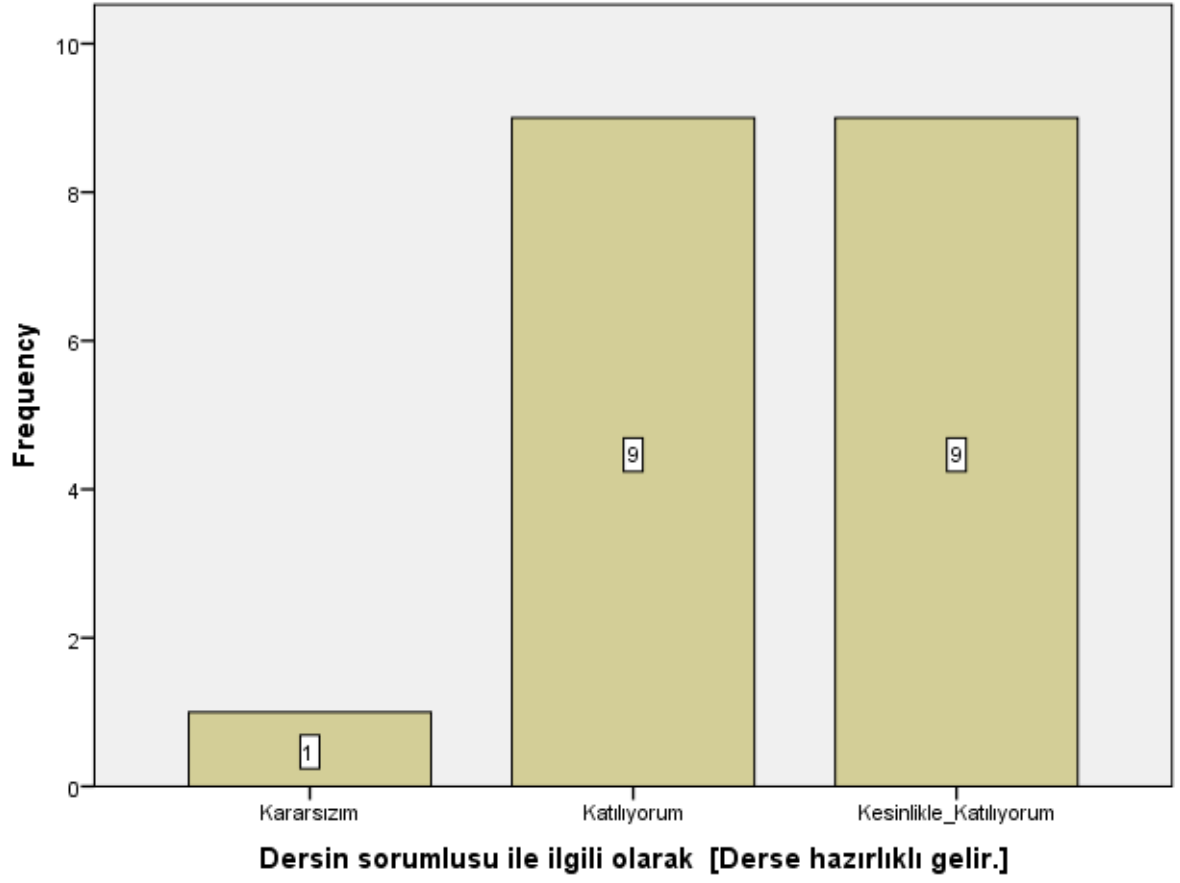
Bu ders, aşağıdaki program çıktılarının kazandırılmasında ne kadar katkı sağlamaktadır? [Sosyal ve toplumsal problemleri fark etme ve çözüm geliştirebilme]

Bu ders, aşağıdaki program çıktılarının kazandırılmasında ne kadar katkı sağlamaktadır? [İlgi duyduğu alanda kendini geliştirebilme]

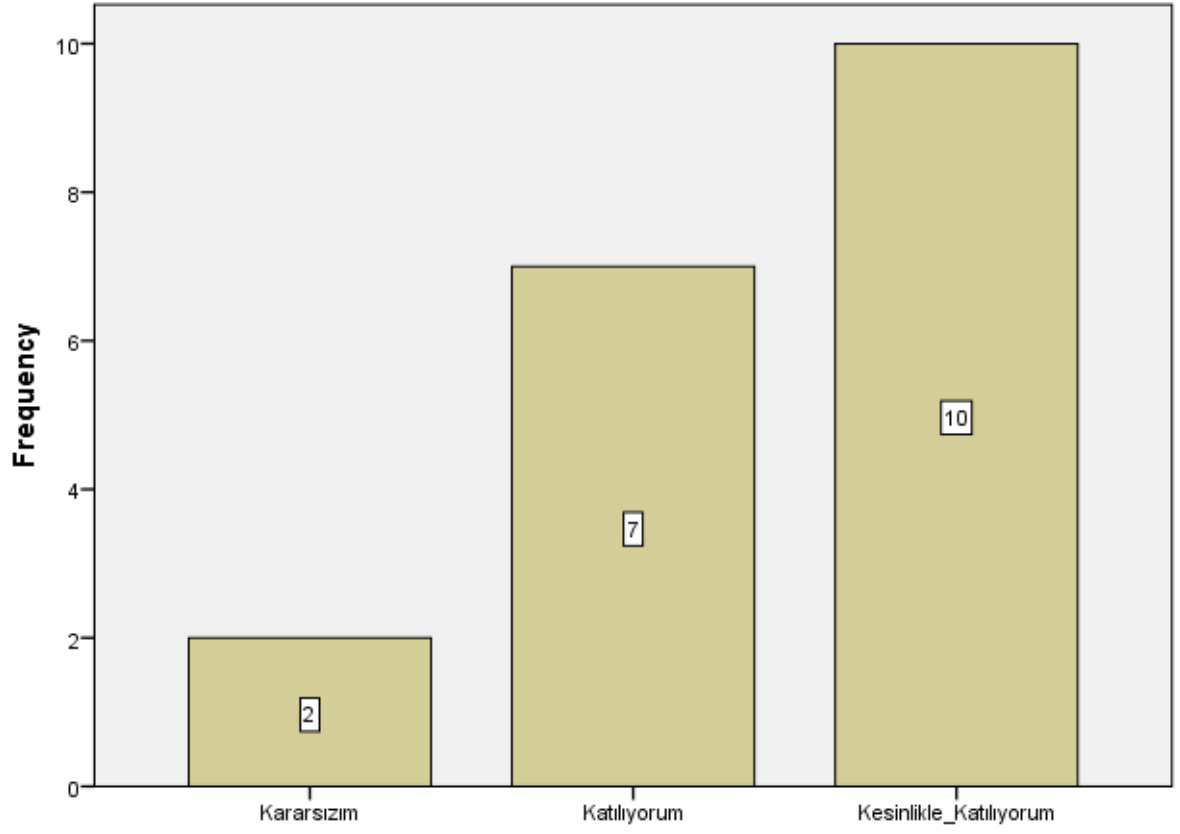


Bu ders, aşağıdaki program çıktılarının kazandırılmasında ne kadar katkı sağlamaktadır? [İlgi duyduğu alanda kendini geliştirebilme]

Dersin sorumlusu ile ilgili olarak [Derse hazırlıklı gelir.]



Dersin sorumlusu ile ilgili olarak [Ders zamanını etkin kullanır.]

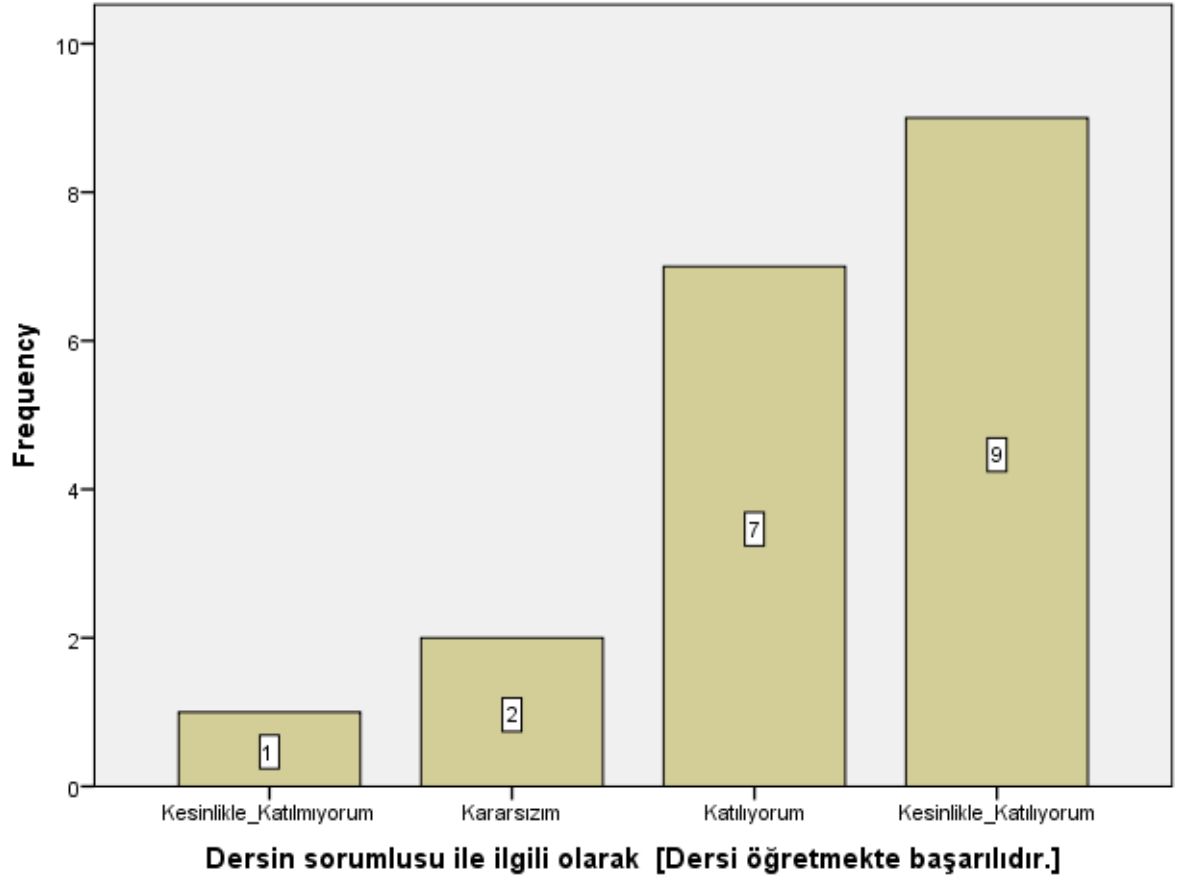


Dersin sorumlusu ile ilgili olarak [Ders zamanını etkin kullanır.]

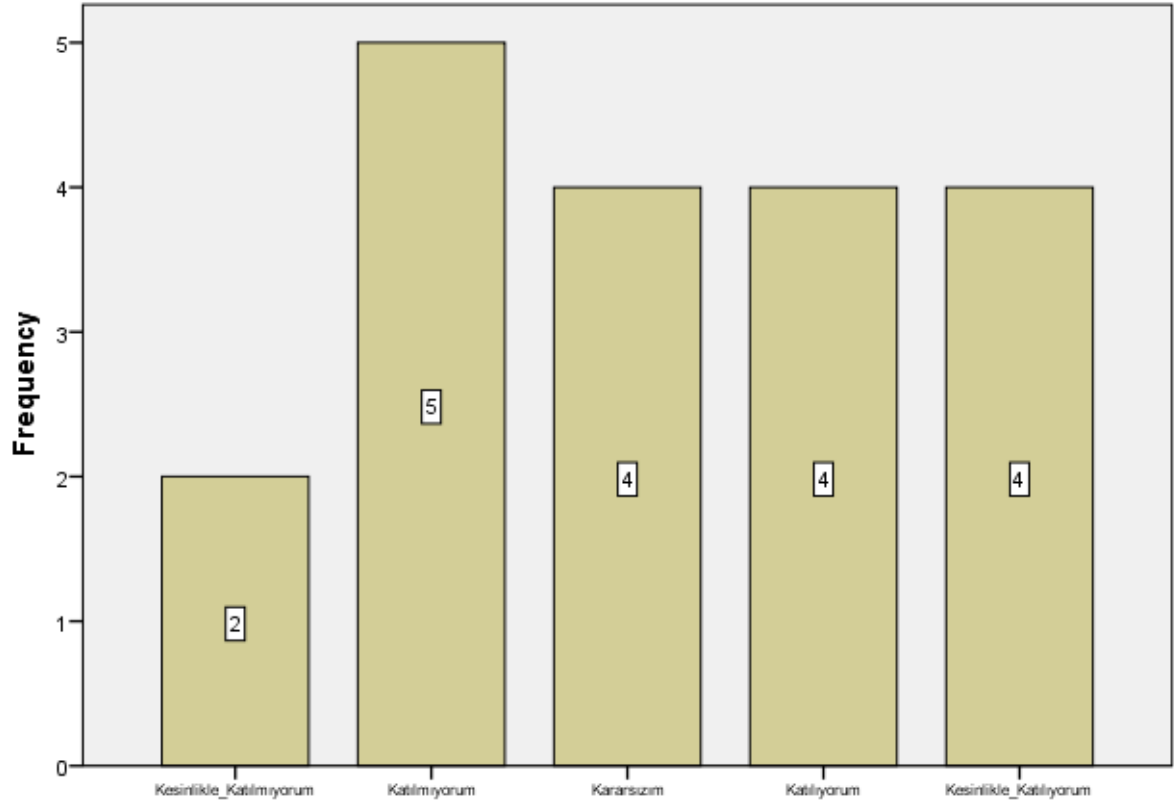
Dersin sorumlusu ile ilgili olarak [Anlattığı konuya hakimdir.]



Dersin sorumlusu ile ilgili olarak [Dersi öğretmekte başarılıdır.]

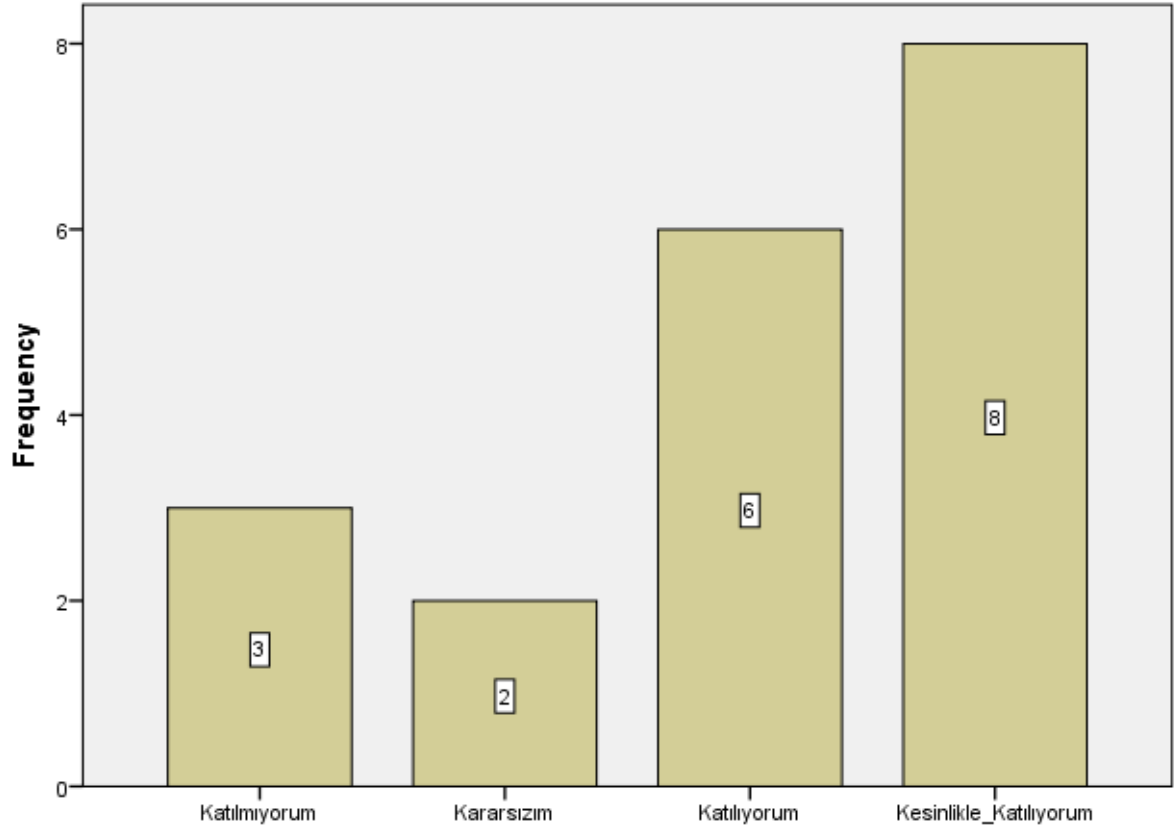


Dersin sorumlusu ile ilgili olarak [Dersi yüzeysel olarak işler.]



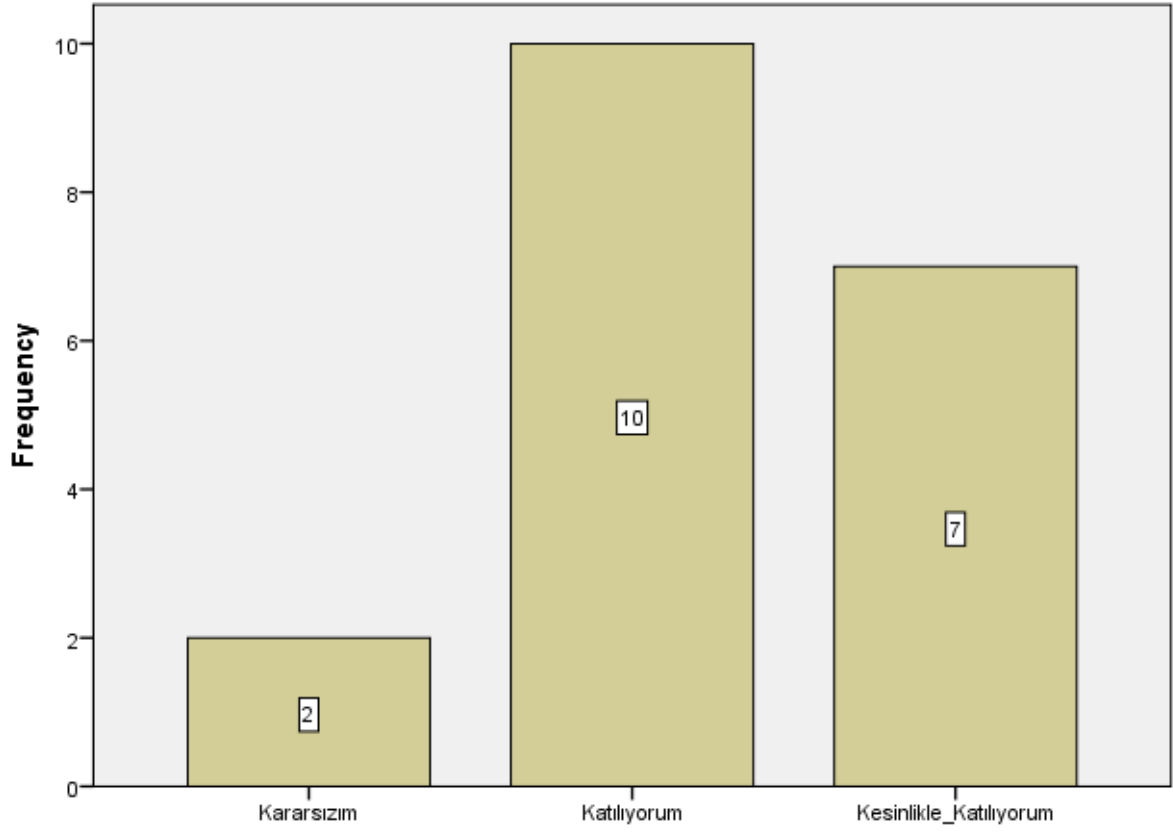
Dersin sorumlusu ile ilgili olarak [Dersi yüzeysel olarak işler.]

Dersin sorumlusu ile ilgili olarak [Öğrencilere karşı olumludur.]



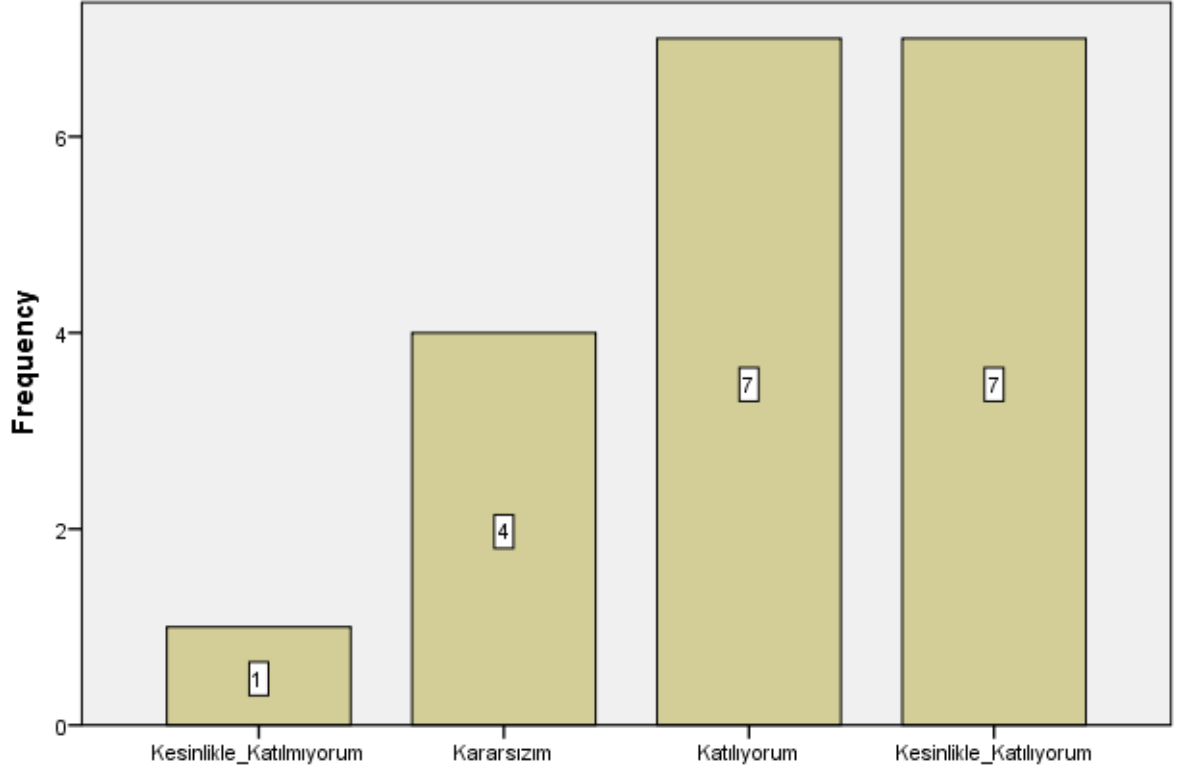
Dersin sorumlusu ile ilgili olarak [Öğrencilere karşı olumludur.]

Dersin sorumlusu ile ilgili olarak [Öğrenciler arasında ayırım yapmaz.]



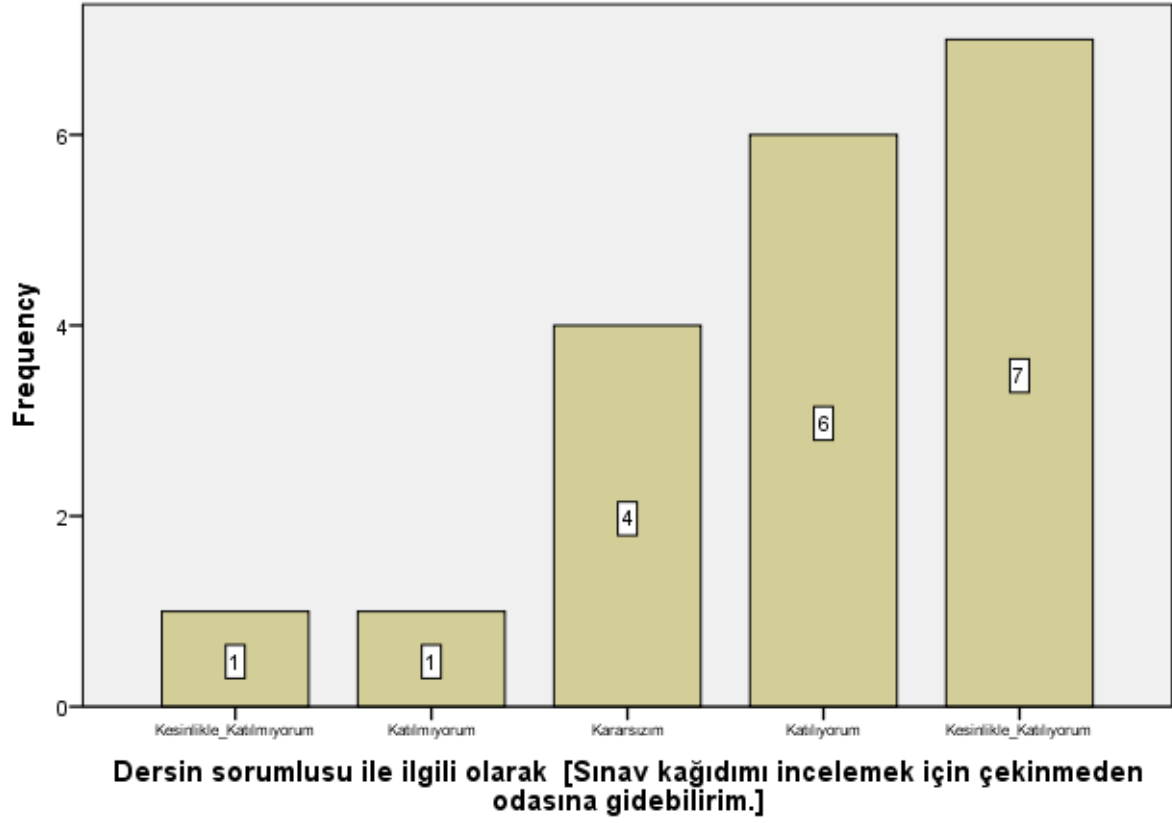
Dersin sorumlusu ile ilgili olarak [Öğrenciler arasında ayırım yapmaz.]

Dersin sorumlusu ile ilgili olarak [Ders saatleri dışında, dersle ilgili olarak öğrenciye zaman ayırır.]

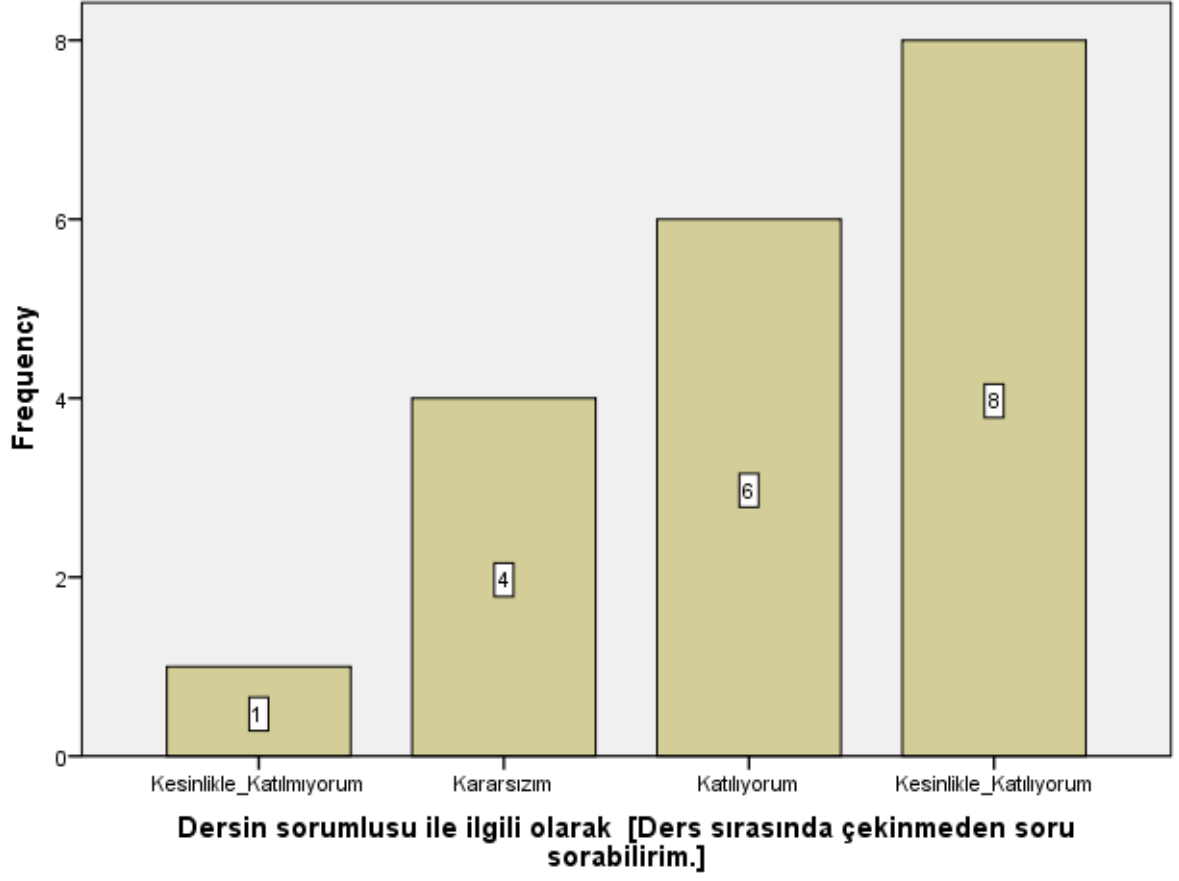


Dersin sorumlusu ile ilgili olarak [Ders saatleri dışında, dersle ilgili olarak öğrenciye zaman ayırır.]

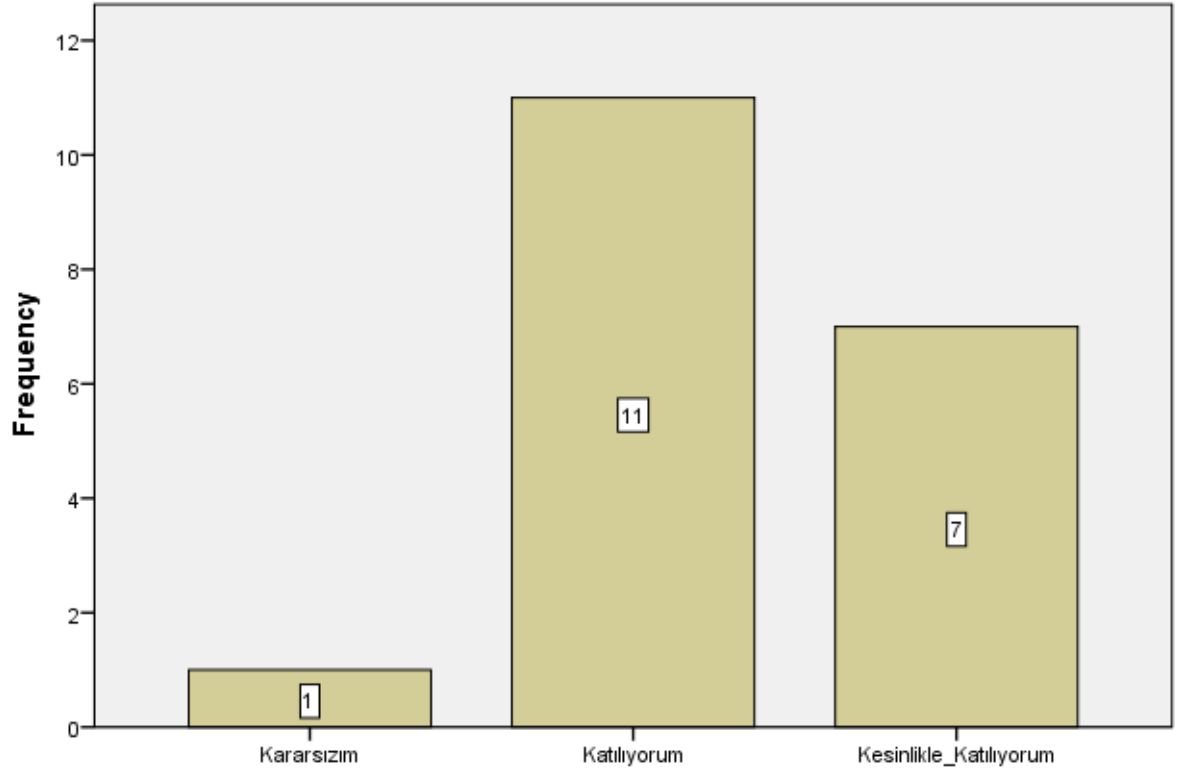
Dersin sorumlusu ile ilgili olarak [Sınav kağıdını incelemek için çekinmeden odasına gidebilirim.]



Dersin sorumlusu ile ilgili olarak [Ders sırasında çekinmeden soru sorabilirim.]

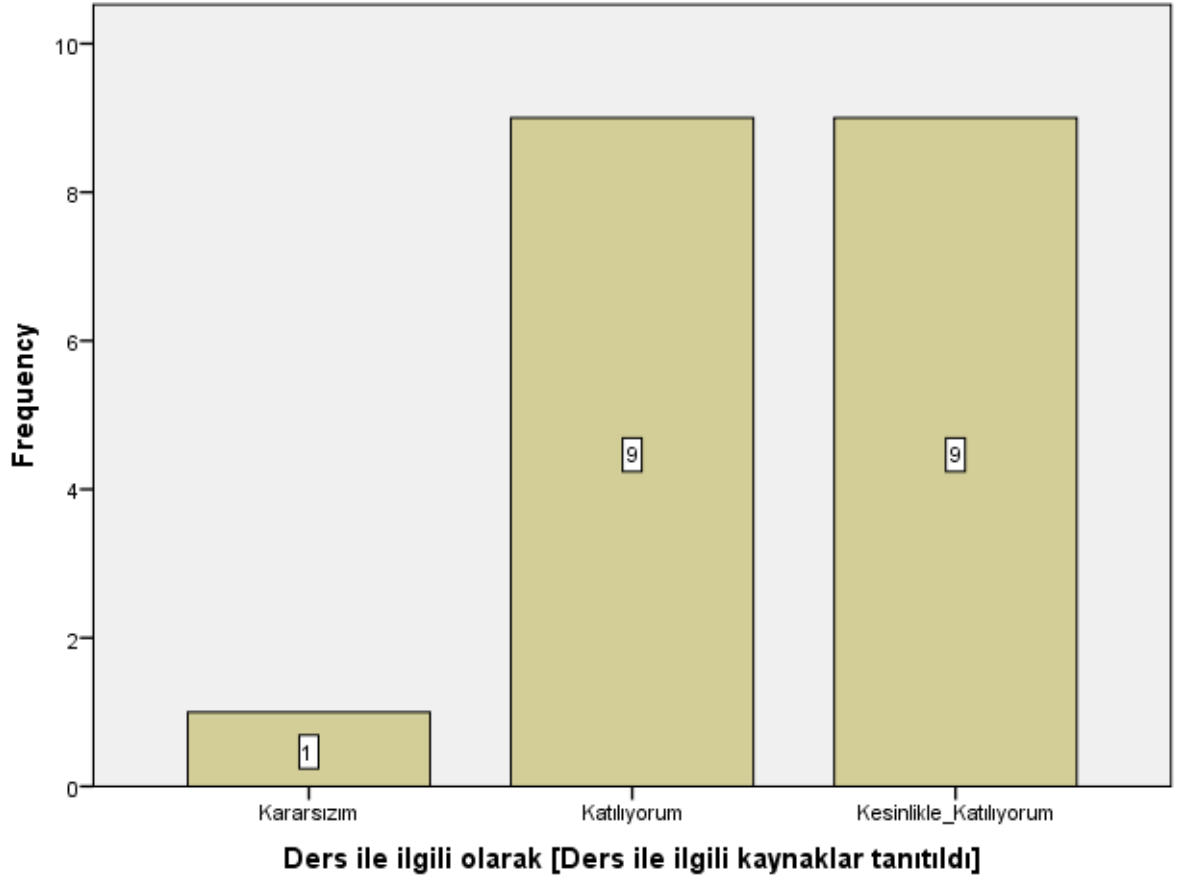


Ders ile ilgili olarak [Dönem başında dersin hedefi, içeriği ve öğrencilerden beklentiler açıklandı]

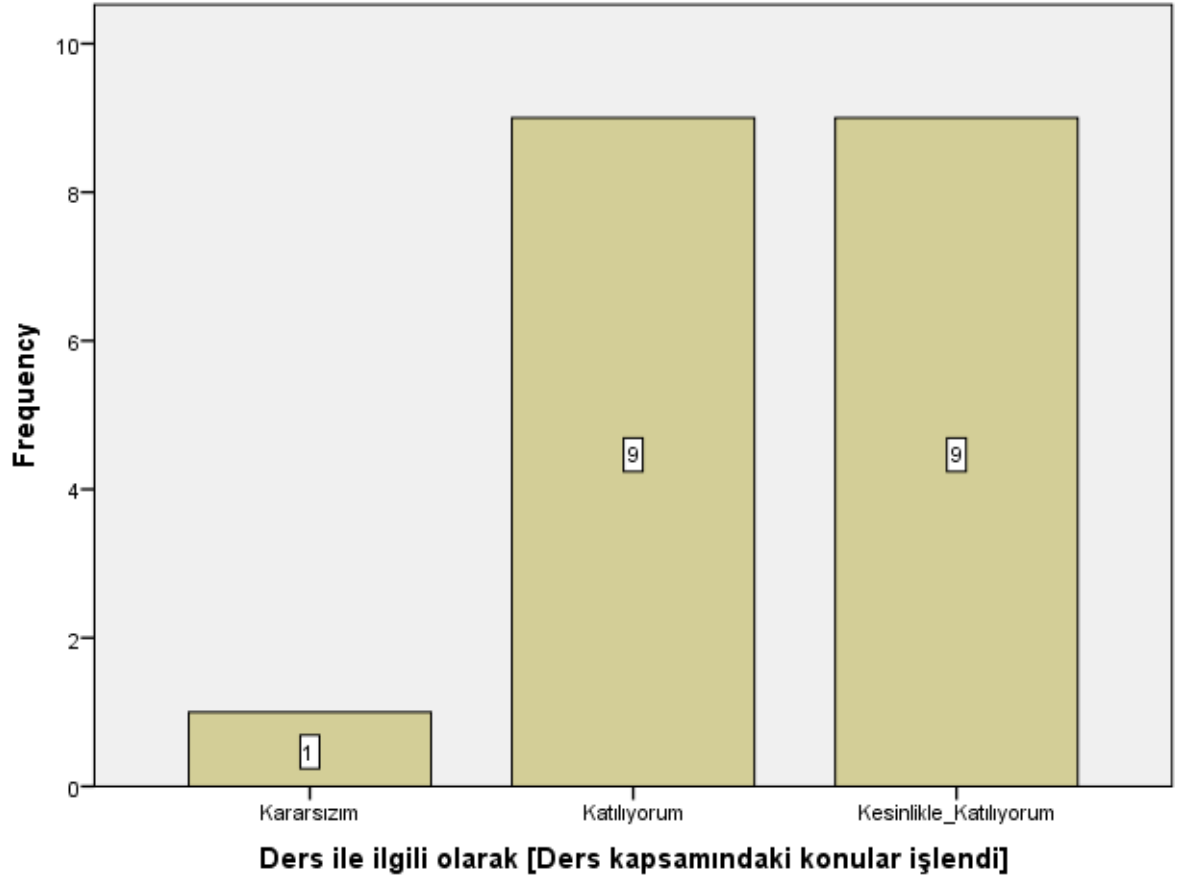


Ders ile ilgili olarak [Dönem başında dersin hedefi, içeriği ve öğrencilerden beklentiler açıklandı]

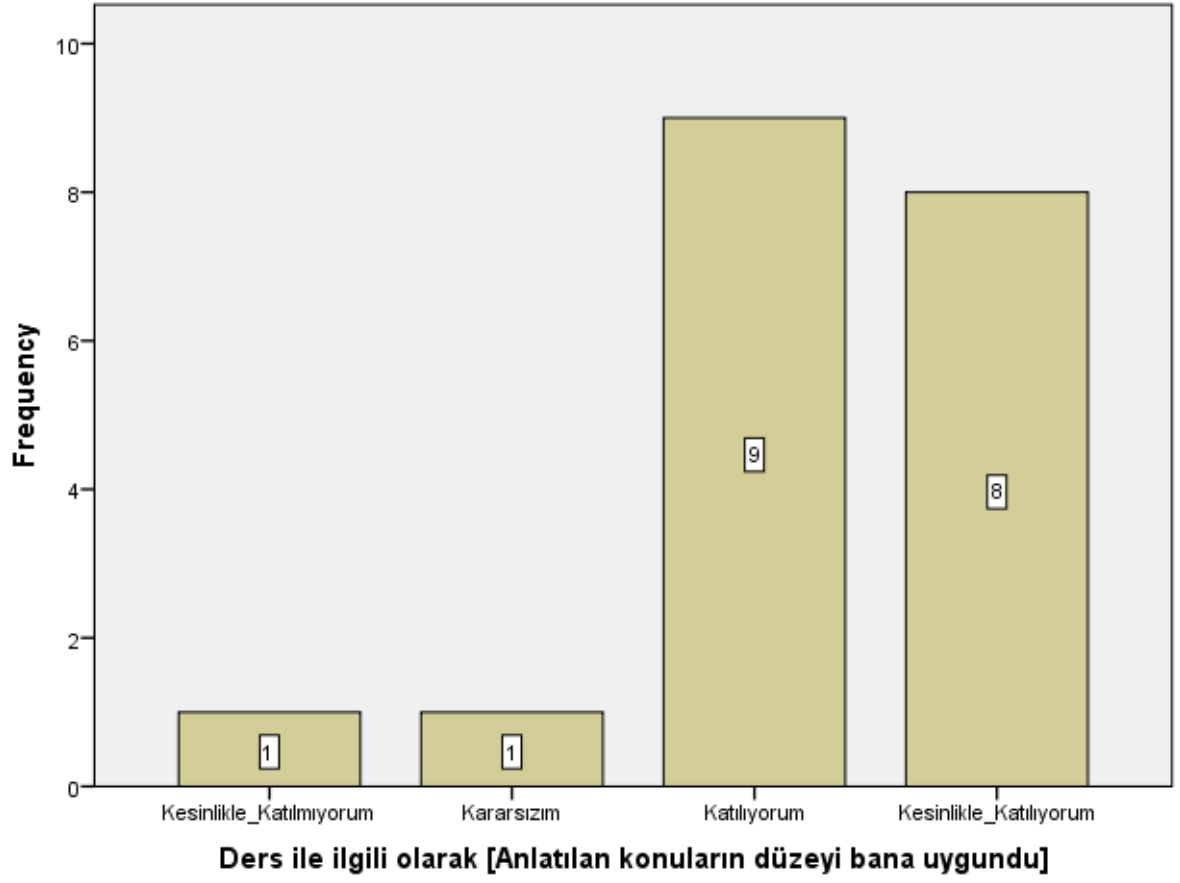
Ders ile ilgili olarak [Ders ile ilgili kaynaklar tanıtıldı]



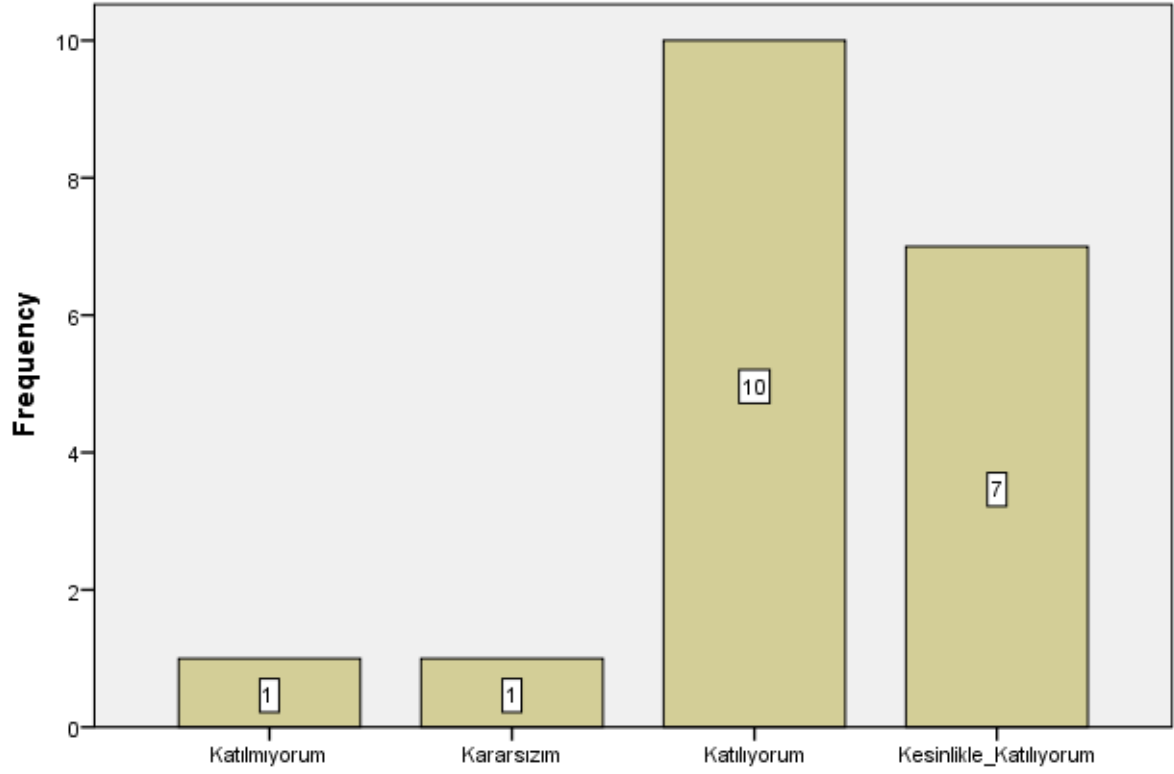
Ders ile ilgili olarak [Ders kapsamındaki konular işlendi]



Ders ile ilgili olarak [Anlatılan konuların düzeyi bana uygundu]

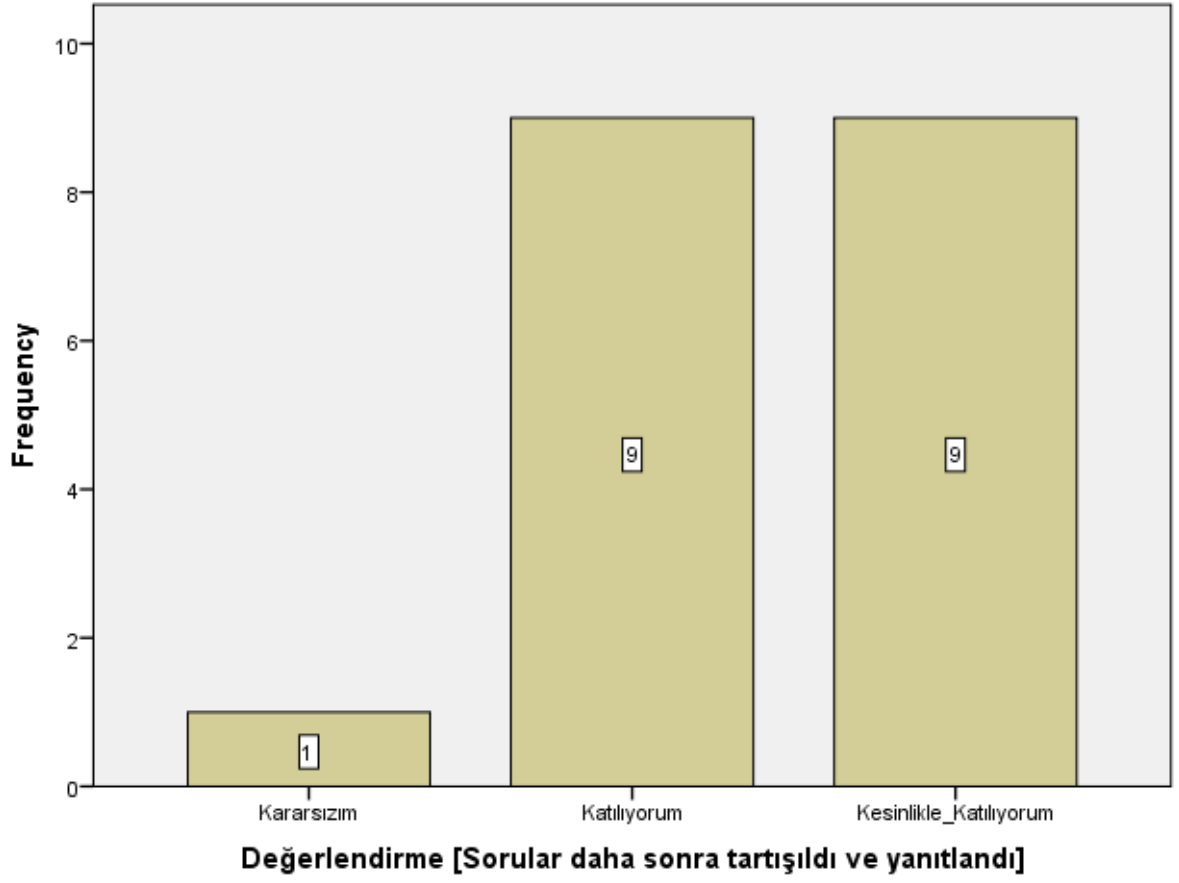


Ders ile ilgili olarak [Bu ders mesleğimde kullanabileceğim önemli bilgi ve becerileri kazandırdı.]

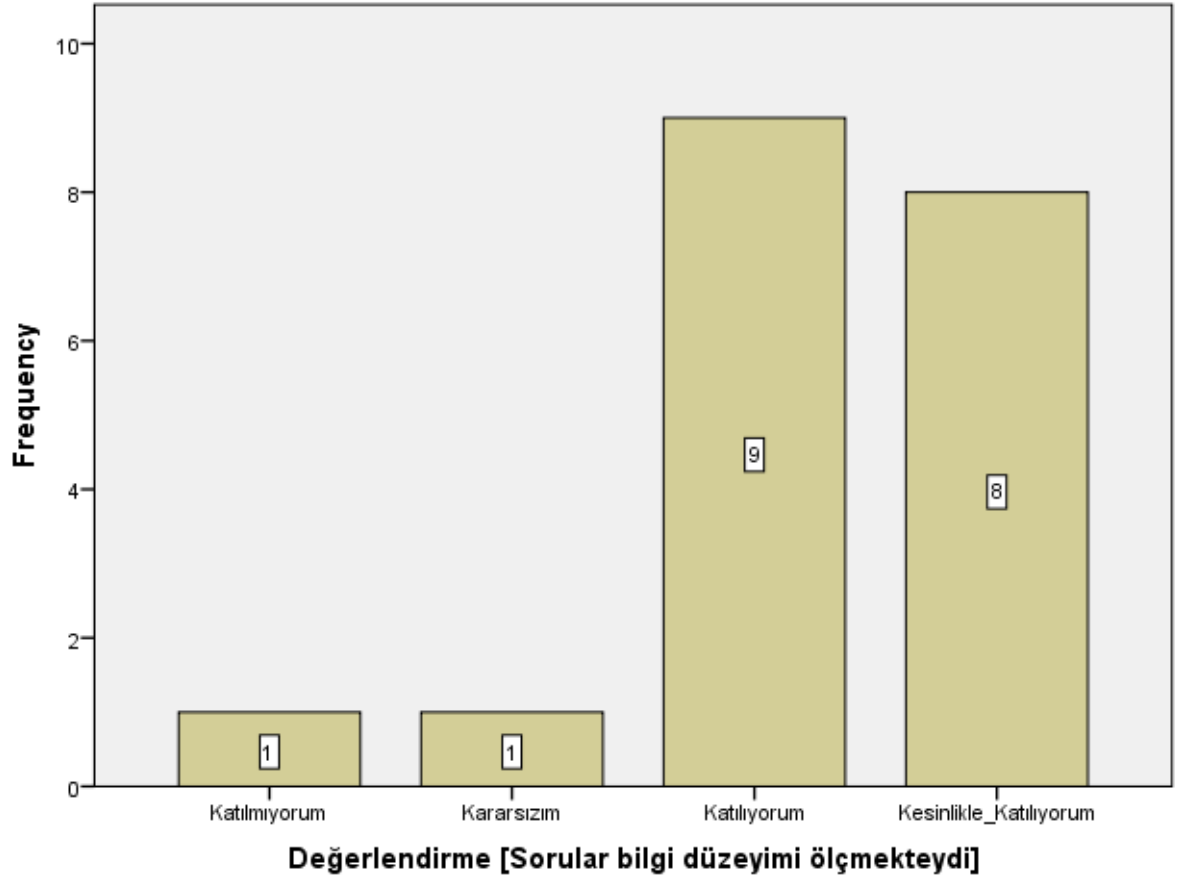


Ders ile ilgili olarak [Bu ders mesleğimde kullanabileceğim önemli bilgi ve becerileri kazandırdı.]

Değerlendirme [Sorular daha sonra tartışıldı ve yanıtlandı]



Değerlendirme [Sorular bilgi düzeyimi ölçmekteydi]



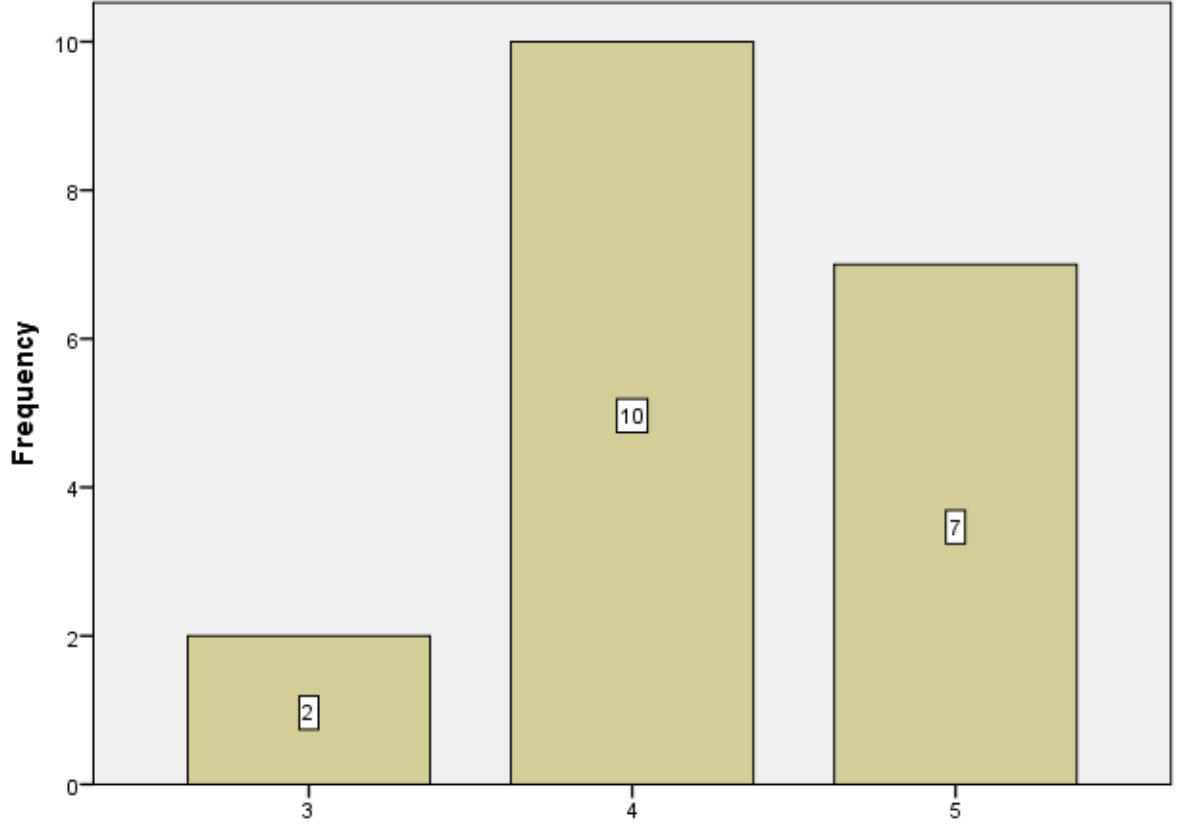
Değerlendirme [Sınav sonuçları adil bir şekilde puanlandı.]



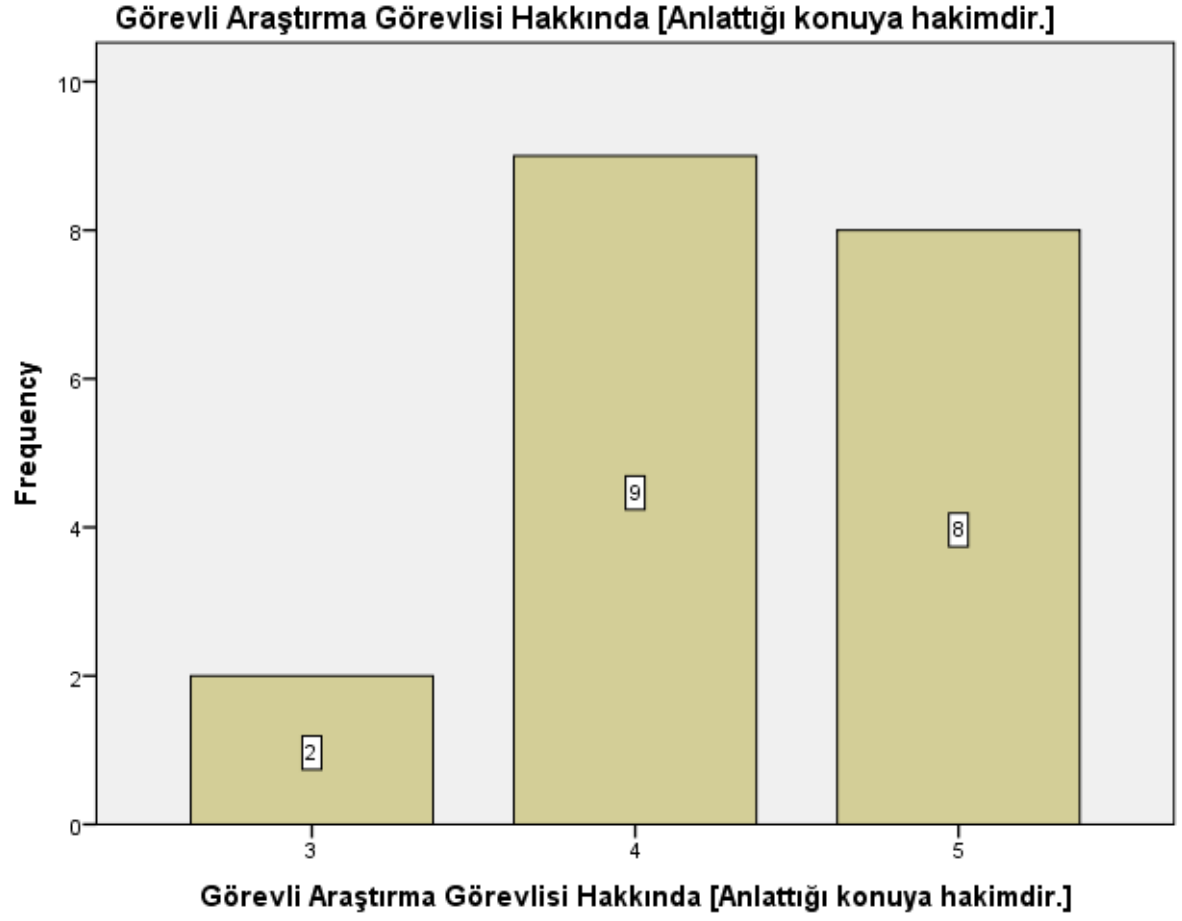
Görevli Araştırma Görevlisi Hakkında [Derse hazırlıklı gelir.]



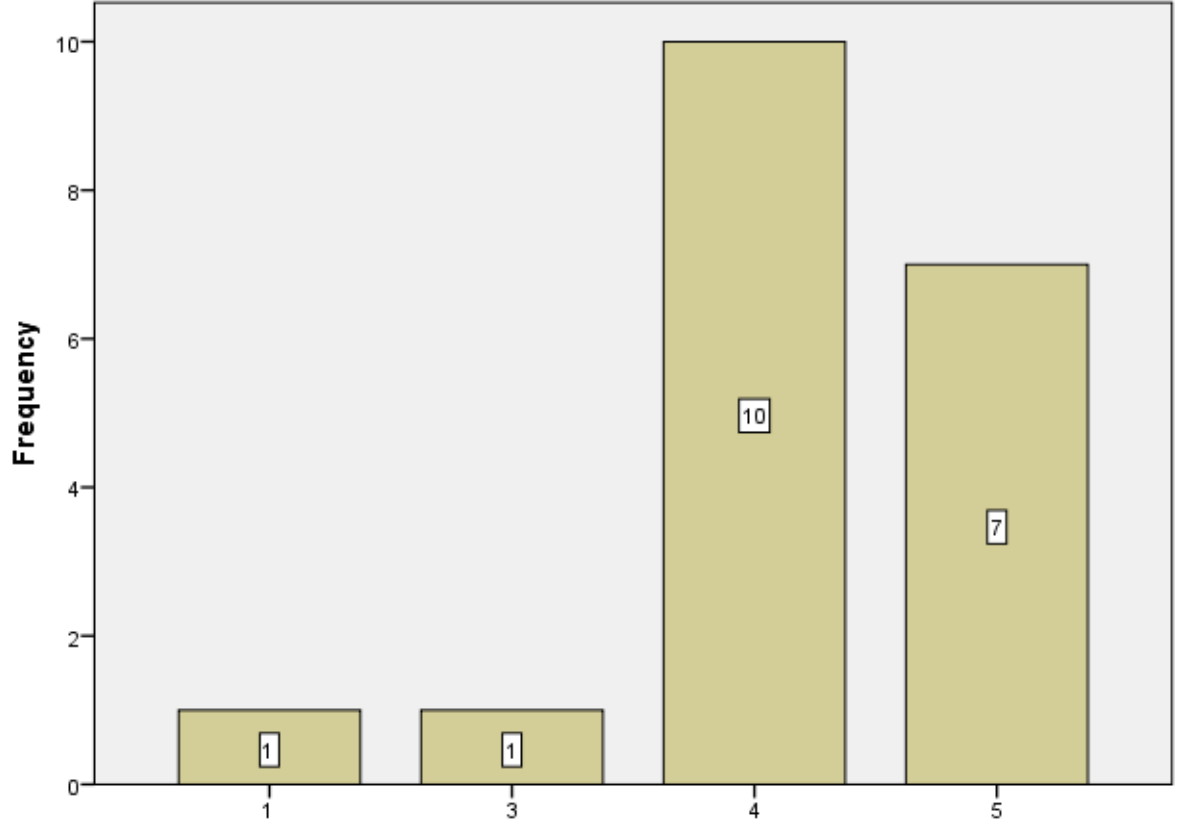
Görevli Araştırma Görevlisi Hakkında [Ders zamanını etkin kullanır.]



Görevli Araştırma Görevlisi Hakkında [Ders zamanını etkin kullanır.]

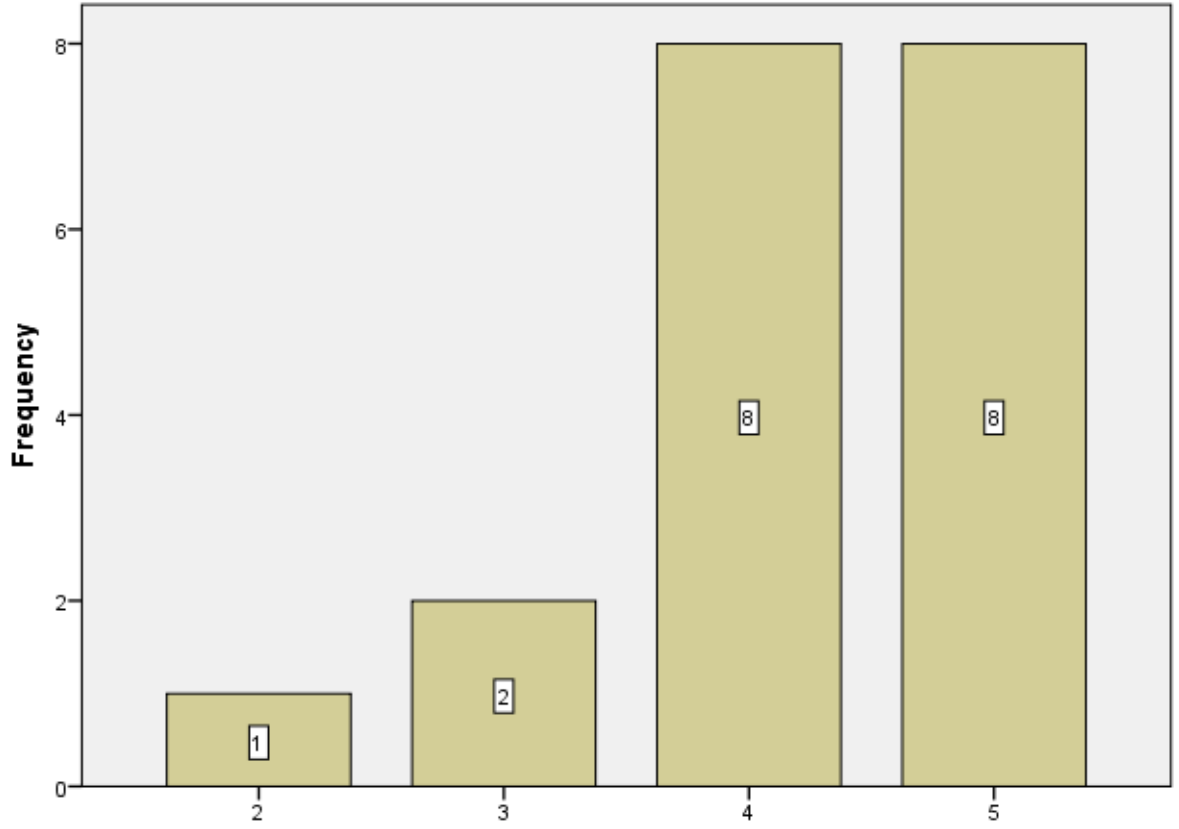


Görevli Araştırma Görevlisi Hakkında [Dersi öğretmekte başarılıdır.]



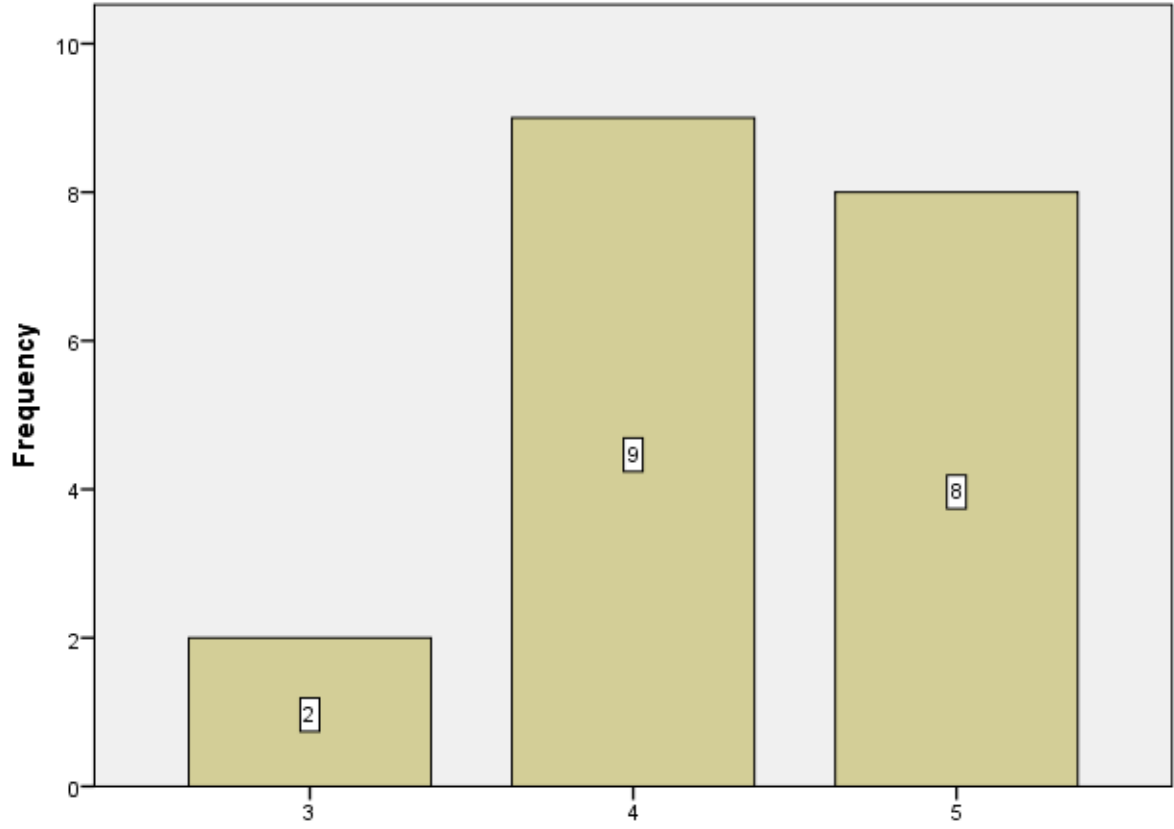
Görevli Araştırma Görevlisi Hakkında [Dersi öğretmekte başarılıdır.]

Görevli Araştırma Görevlisi Hakkında [Öğrencilere karşı olumludur.]



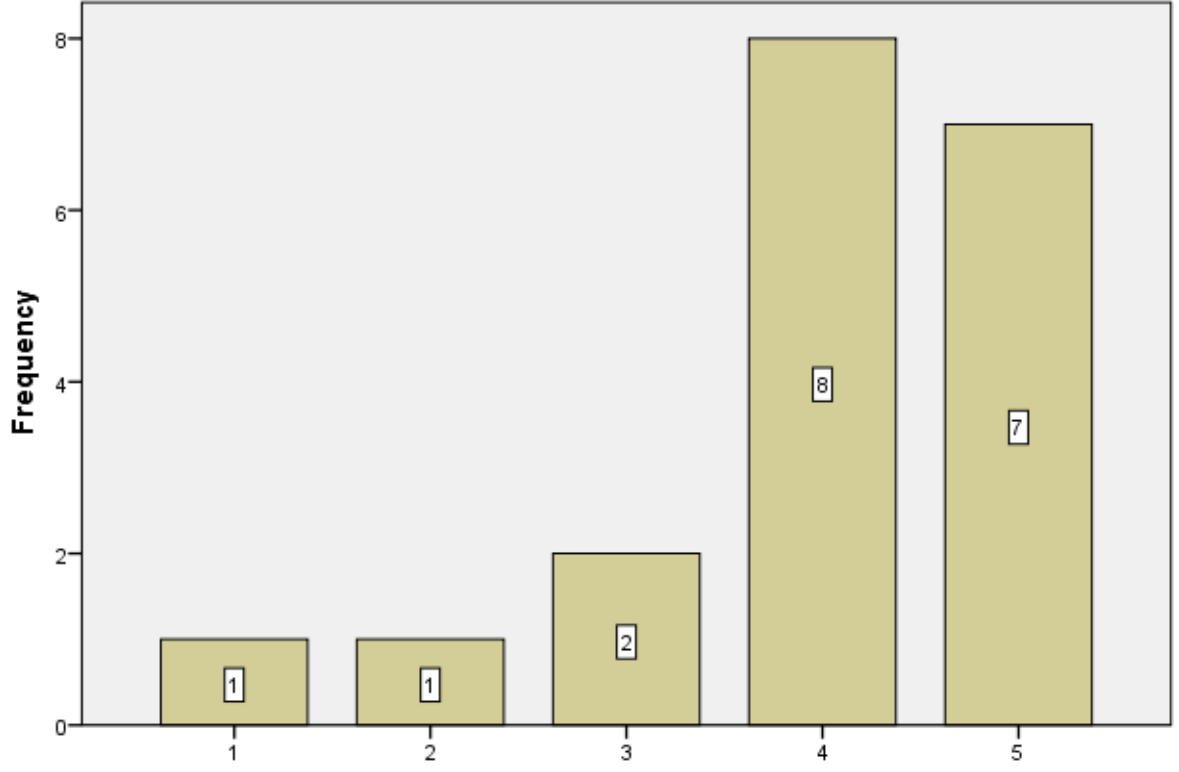
Görevli Araştırma Görevlisi Hakkında [Öğrencilere karşı olumludur.]

Görevli Araştırma Görevlisi Hakkında [Öğrenciler arasında ayırım yapmaz.]



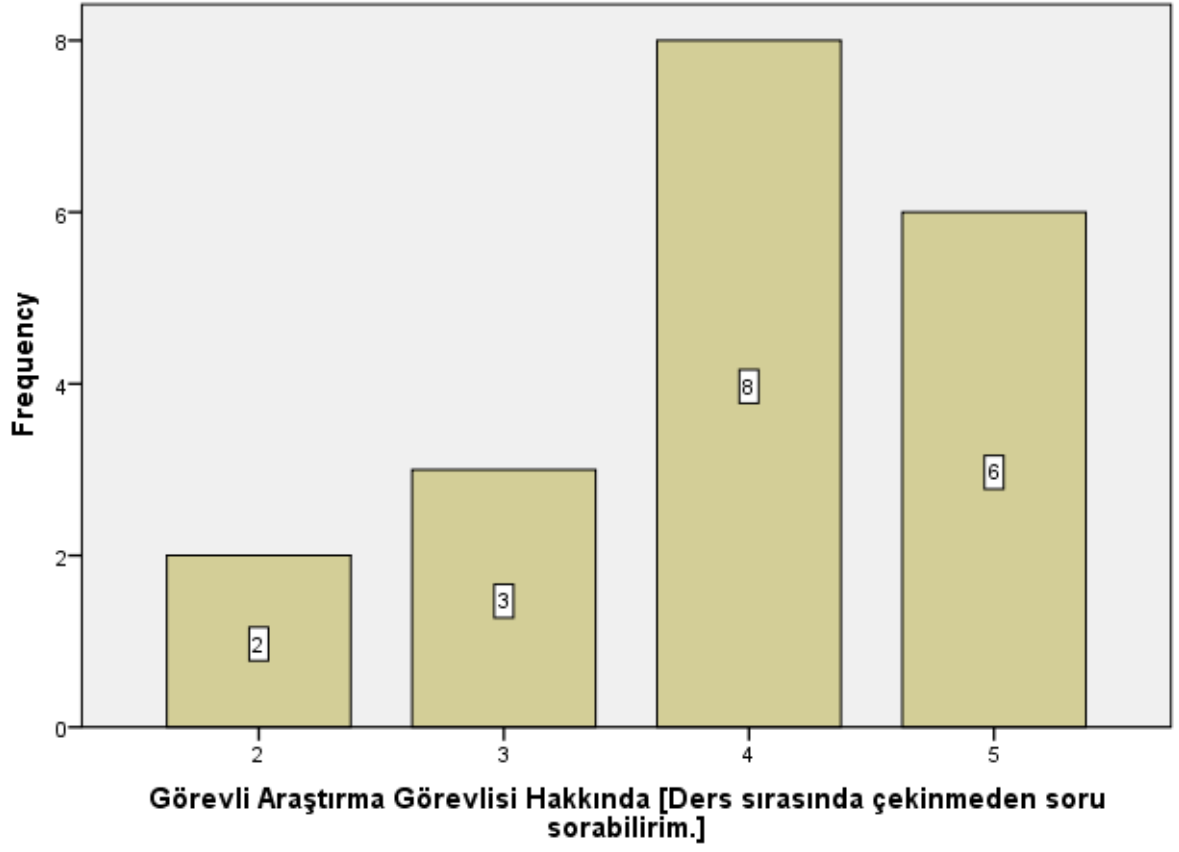
Görevli Araştırma Görevlisi Hakkında [Öğrenciler arasında ayırım yapmaz.]

Görevli Araştırma Görevlisi Hakkında [Ders saatleri dışında, dersle ilgili olarak öğrenciye zaman ayırır.]

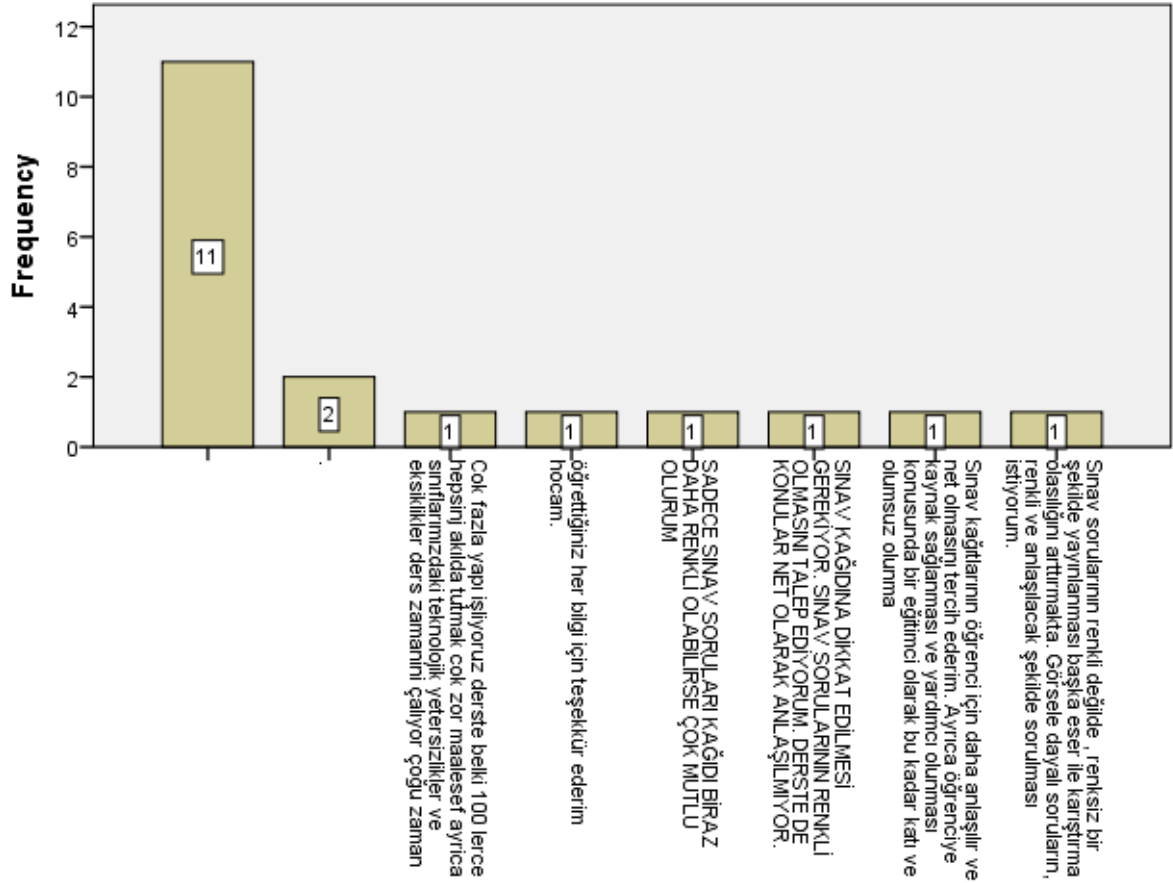


Görevli Araştırma Görevlisi Hakkında [Ders saatleri dışında, dersle ilgili olarak öğrenciye zaman ayırır.]

Görevli Araştırma Görevlisi Hakkında [Ders sırasında çekinmeden soru sorabilirim.]



VAR00001



DESCRIPTIVES VARIABLES=S1 S2 S3 S4 S5 S6 S7 S8 S9 S10 S11 S12 S13 S14 S15 S16
S17 S18 S19 S20 S21 S22 S23 S24 S25 S26 S27 S28 S29 S30 S31 S32 S33 S34
/STATISTICS=MEAN STDDEV MIN MAX.

Descriptives

Notes

| | |
|----------------|---|
| Output Created | 14-FEB-2022 14:22:35 |
| Comments | |
| Data | C:\Users\ALPER\Downloads |
| Input | Alper\Alper\SAN205_Gelen eksel Türk El Sanatları I.sav |
| Active Dataset | DataSet1 |
| Filter | <none> |

| | | |
|------------------------|--------------------------------|--|
| | Weight | <none> |
| | Split File | <none> |
| | N of Rows in Working Data File | 19 |
| Missing Value Handling | Definition of Missing | User defined missing values are treated as missing. |
| | Cases Used | All non-missing data are used. |
| Syntax | | DESCRIPTIVES VARIABLES=S1 S2 S3 S4 S5 S6 S7 S8 S9 S10 S11 S12 S13 S14 S15 S16 S17 S18 S19 S20 S21 S22 S23 S24 S25 S26 S27 S28 S29 S30 S31 S32 S33 S34 /STATISTICS=MEAN STDDEV MIN MAX. |
| Resources | Processor Time | 00:00:00,02 |
| | Elapsed Time | 00:00:00,01 |

[DataSet1] C:\Users\ALPER\Downloads\Alper\Alper\SAN205_Geleneksel Türk El Sanatları I.sav

Descriptive Statistics

| | N | Minimum | Maximum | Mean | Std. Deviation |
|--|----|---------|---------|------|----------------|
| Bu ders, aşağıdaki program çıktılarının kazandırılmasında ne kadar katkı sağlamaktadır? [Sanat Tarihi alanı ile ilgili konularda sözlü ve yazılı etkin iletişim kurma ve bu konulara ilişkin çözüm önerilerini aktarabilme becerisi] | 19 | 2 | 5 | 4,21 | ,787 |

| | | | | | |
|--|----|---|---|------|------|
| Bu ders, aşağıdaki program çıktılarının kazandırılmasında ne kadar katkı sağlamaktadır? [Sanat Tarihi alanında yeterli bilgiye sahip olma ve uygulama alanlarındaki problemleri saptama, tanımlama, analiz etme ve çözüm yöntemleri geliştirebilme becerisi] | 19 | 3 | 5 | 4,32 | ,671 |
| Bu ders, aşağıdaki program çıktılarının kazandırılmasında ne kadar katkı sağlamaktadır? [Bireysel ve grup olarak alanı ile ilgili çalışmaları disiplinli ve gerektiğinde sorumluluk alarak etkin yürütebilme] | 19 | 3 | 5 | 4,32 | ,671 |

Descriptive Statistics

| | N | Minimum | Maximum | Mean | Std. Deviation |
|---|----|---------|---------|------|----------------|
| Bu ders, aşağıdaki program çıktılarının kazandırılmasında ne kadar katkı sağlamaktadır? [Sanat Tarihi ve uygulama alanlarındaki problemleri çözmek için bilişim teknolojilerini etkin olarak kullanabilme] | 19 | 3 | 5 | 4,26 | ,653 |
| Bu ders, aşağıdaki program çıktılarının kazandırılmasında ne kadar katkı sağlamaktadır? [Sanat Tarihi ile ilgili araştırmalarda ve faaliyetlerde bilimsel, kültürel, toplumsal ve mesleki etik değerlere uygun hareket etme becerisi] | 19 | 3 | 5 | 4,42 | ,607 |

| | | | | | |
|--|----|---|---|------|-------|
| Bu ders, aşağıdaki program çıktılarının kazandırılmasında ne kadar katkı sağlamaktadır? [Alanı ile ilgili bilgiye ulaşabilecek ve problemleri çözebilecek düzeyde yabancı dil öğrenebilme] | 19 | 1 | 5 | 3,95 | 1,129 |
| Bu ders, aşağıdaki program çıktılarının kazandırılmasında ne kadar katkı sağlamaktadır? [Sosyal ve toplumsal problemleri fark etme ve çözüm geliştirebilme] | 19 | 2 | 5 | 4,21 | ,855 |

Descriptive Statistics

| | N | Minimum | Maximum | Mean | Std. Deviation |
|--|----|---------|---------|------|----------------|
| Bu ders, aşağıdaki program çıktılarının kazandırılmasında ne kadar katkı sağlamaktadır? [İlgi duyduğu alanda kendini geliştirebilme] | 19 | 3 | 5 | 4,32 | ,582 |
| Dersin sorumlusu ile ilgili olarak [Derse hazırlıklı gelir.] | 19 | 3 | 5 | 4,42 | ,607 |
| Dersin sorumlusu ile ilgili olarak [Ders zamanını etkin kullanır.] | 19 | 3 | 5 | 4,42 | ,692 |
| Dersin sorumlusu ile ilgili olarak [Anlattığı konuya hakimdir.] | 19 | 3 | 5 | 4,42 | ,692 |
| Dersin sorumlusu ile ilgili olarak [Dersi öğretmekte başarılıdır.] | 19 | 1 | 5 | 4,21 | 1,032 |
| Dersin sorumlusu ile ilgili olarak [Dersi yüzeysel olarak işler.] | 19 | 1 | 5 | 3,16 | 1,344 |
| Dersin sorumlusu ile ilgili olarak [Öğrencilere karşı olumludur.] | 19 | 2 | 5 | 4,00 | 1,106 |

| | | | | | |
|--|----|---|---|------|-------|
| Dersin sorumlusu ile ilgili olarak [Öğrenciler arasında ayırım yapmaz.] | 19 | 3 | 5 | 4,26 | ,653 |
| Dersin sorumlusu ile ilgili olarak [Ders saatleri dışında, dersle ilgili olarak öğrenciye zaman ayırır.] | 19 | 1 | 5 | 4,00 | 1,054 |
| Dersin sorumlusu ile ilgili olarak [Sınav kağıdımı incelemek için çekinmeden odasına gidebilirim.] | 19 | 1 | 5 | 3,89 | 1,150 |

Descriptive Statistics

| | N | Minimum | Maximum | Mean | Std. Deviation |
|--|----|---------|---------|------|----------------|
| Dersin sorumlusu ile ilgili olarak [Ders sırasında çekinmeden soru sorabilirim.] | 19 | 1 | 5 | 4,05 | 1,079 |
| Ders ile ilgili olarak [Dönem başında dersin hedefi, içeriği ve öğrencilerden beklentiler açıklandı] | 19 | 3 | 5 | 4,32 | ,582 |
| Ders ile ilgili olarak [Ders ile ilgili kaynaklar tanıtıldı] | 19 | 3 | 5 | 4,42 | ,607 |
| Ders ile ilgili olarak [Ders kapsamındaki konular işlendi] | 19 | 3 | 5 | 4,42 | ,607 |
| Ders ile ilgili olarak [Anlatılan konuların düzeyi bana uygundu] | 19 | 1 | 5 | 4,21 | ,976 |
| Ders ile ilgili olarak [Bu ders mesleğimde kullanabileceğim önemli bilgi ve becerileri kazandırdı.] | 19 | 2 | 5 | 4,21 | ,787 |
| Değerlendirme [Sorular daha sonra tartışıldı ve yanıtları] | 19 | 3 | 5 | 4,42 | ,607 |
| Değerlendirme [Sorular bilgi düzeyimi ölçmekteydi] | 19 | 2 | 5 | 4,26 | ,806 |
| Değerlendirme [Sınav sonuçları adil bir şekilde puanlandı.] | 19 | 3 | 5 | 4,37 | ,597 |

| | | | | | |
|--|----|---|---|------|------|
| Görevli Araştırma Görevlisi Hakkında [Derse hazırlıklı gelir.] | 19 | 3 | 5 | 4,26 | ,653 |
| Görevli Araştırma Görevlisi Hakkında [Ders zamanını etkin kullanır.] | 19 | 3 | 5 | 4,26 | ,653 |
| Görevli Araştırma Görevlisi Hakkında [Anlattığı konuya hakimdir.] | 19 | 3 | 5 | 4,32 | ,671 |

Descriptive Statistics

| | N | Minimum | Maximum | Mean | Std. Deviation |
|---|----|---------|---------|------|----------------|
| Görevli Araştırma Görevlisi Hakkında [Dersi öğretmekte başarılıdır.] | 19 | 1 | 5 | 4,16 | ,958 |
| Görevli Araştırma Görevlisi Hakkında [Öğrencilere karşı olumludur.] | 19 | 2 | 5 | 4,21 | ,855 |
| Görevli Araştırma Görevlisi Hakkında [Öğrenciler arasında ayırım yapmaz.] | 19 | 3 | 5 | 4,32 | ,671 |
| Görevli Araştırma Görevlisi Hakkında [Ders saatleri dışında, dersle ilgili olarak öğrenciye zaman ayırır.] | 19 | 1 | 5 | 4,00 | 1,106 |
| Görevli Araştırma Görevlisi Hakkında [Ders sırasında çekinmeden soru sorabilirim.] | 19 | 2 | 5 | 3,95 | ,970 |
| Valid N (listwise) | 19 | | | | |